



# PLANO DE AÇÃO

## 2022



# CONTEÚDO

<b>1. NOTA INTRODUTÓRIA</b> .....	<b>4</b>
<b>2. PLANO DE AÇÃO</b> .....	<b>5</b>
<b>I. Reabilitação Urbana e Qualificação das Respostas Habitacionais</b> .....	<b>5</b>
Promover a melhoria das condições de habitabilidade da população. ....	6
<b>II. Demografia</b> .....	<b>10</b>
Promover o Envelhecimento ativo. ....	11
<b>III. Família, Infância e Juventude</b> .....	<b>16</b>
Realizar iniciativas de promoção das competências parentais. ....	17
Criar atividades e espaços de desporto e lazer para jovens.....	22
Outras Atividades e Projetos .....	26
<b>IV. Terceira Idade</b> .....	<b>37</b>
Diminuir as situações de isolamento social da população idosa.....	38
Promover a capacitação e sustentabilidade do 3.º setor.....	42
Outras Atividades e Projetos .....	57
<b>V. Educação, Formação e Qualificação</b> .....	<b>65</b>
Promover o desenvolvimento de competências pessoais e sociais para pessoas com dificuldade de inserção socioprofissional. ....	66
Outras Atividades e Projetos .....	71
<b>VI. Igualdade, Não Discriminação E Inclusão de Grupos Específicos</b> .....	<b>83</b>
Prevenir e combater todas as formas de Violência de Género e Violência Doméstica, incluindo a Violência no Namoro e Práticas Tradicionais nefastas.....	84
Apoiar o acolhimento e integração de migrantes, promovendo a interculturalidade a nível local.....	88
Promover a prevenção, o combate e a eliminação da discriminação em razão do sexo, mas também a que resulta de fatores como a origem racial e étnica, a idade, a deficiência, a nacionalidade, orientação sexual, identidade e expressão de género, e características sexuais, entre outros. ....	92
Outras Atividades e Projetos .....	94
<b>VII. Promoção da Saúde</b> .....	<b>96</b>
Aumentar a saúde, a longevidade e a qualidade de vida da população, prevenindo comportamentos de risco. ....	97
Promover estratégias e apoio a pessoas com doença mental e seus cuidadores informais. ....	99
Promover o melhor acesso aos cuidados, ao nível da saúde familiar, pela população. ....	101
Outras Atividades e Projetos .....	102



---

<b>VIII. Transversal.....</b>	<b>104</b>
Promover a mobilidade da população das freguesias do concelho.....	105
Incentivar o desenvolvimento turístico.....	106
Promover os produtos endógenos do concelho. ....	107
Outras Atividades e Projetos .....	109
<b>3. NOTA FINAL .....</b>	<b>113</b>



---

## **SIGLAS**

ACESPIN – Agrupamento de Centros de Saúde do Pinhal Interior Norte  
ACUREDEPA – Associação Cultural, Recreativa, Defesa e Propaganda de Ázere  
ADIBER – Associação de Desenvolvimento Integrado da Beira Serra  
AET – Agrupamento de Escolas de Tábua  
APPACDM – Associação Portuguesa dos Pais e Amigos do Cidadão Deficiente Mental  
ARSC – Administração Regional de Saúde do Centro  
ASDRCC – Associação Social Recreativa e Cultural de Covas  
CASES – Cooperativa António Sérgio para a Economia Social  
CIG – Comissão para a Cidadania e Igualdade de Género  
CIM RC – Comunidade Intermunicipal da Região de Coimbra  
CLAIM – Centro Local de Apoio à Integração de Migrantes  
CLDS 4G – Contrato Local de Desenvolvimento Social  
CMJT – Conselho Municipal da Juventude de Tábua  
CPCJ – Comissão de Proteção de Crianças e Jovens  
CPE – Casa do Povo de Espariz  
CPMM – Casa do Povo de Meda de Mouros  
CPT – Casa do povo de Tábua  
CSI – Complemento Solidário para Idosos  
CSPM – Centro Social Caeiro da Matta da Paróquia de Midões  
EIVL – Equipa para a Igualdade na Vida Local  
EPTOLIVA – Escola Profissional de Oliveira do Hospital, Tábua e Arganil  
ERPI – Estrutura Residencial para Idosos  
FSBACC – Fundação Sarah Beirão e António Costa Carvalho  
GAE – Gabinete de Apoio ao Emigrante  
GAS – Gabinete de Ação Social do Município de Tábua  
GIP – Gabinete de Inserção Profissional  
IEFP – Instituto de Emprego e Formação Profissional  
IHRU – Instituto da Habitação e da Reabilitação Urbana  
IPSS – Instituições Particulares de Solidariedade Social  
ISS – Instituto de Segurança Social  
NLI – Núcleo Local de Inserção  
PDS – Plano de Desenvolvimento Social  
PRSI – Protocolo Rendimento Social de Inserção  
RSI – Rendimento Social de Inserção  
SCMT – Santa Casa da Misericórdia de Tábua  
UCC – Unidade de Cuidados na Comunidade Pedra da Sé – Centro de Saúde de Tábua  
UCSP – Unidade de Cuidados de Saúde Personalizados – Centro de Saúde de Tábua  
USP – Unidade de Saúde Pública – Centro de Saúde de Tábua



# 1. NOTA INTRODUTÓRIA

O **Plano de Ação** é um documento de planeamento anual que operacionaliza o **Plano de Desenvolvimento Social**.

Este Plano pretende responder a questões como:

**O que fazer** (atividades, ações e tarefas a realizar);









**Quando fazer** (calendarização das atividades, ações e tarefas anteriormente definidas);

**Quem faz o quê** (responsabilização dos parceiros pela execução das diversas atividades, de acordo com os seus recursos e disponibilidades);

**Como fazer** (meios e os métodos a utilizar);

**Onde fazer** (definição dos locais nos quais as atividades, ações e tarefas se realizam – territorialização).

Assim, em consonância com o **Diagnóstico Social** e o **Plano de Desenvolvimento Social 2022-2025** do Concelho de Tábua, o **Plano de Ação** foi elaborado a partir da relação entre os objetivos, os meios e a estratégia de implementação da Rede Social do concelho de Tábua, assentando nos seguintes EIXOS DE INTERVENÇÃO:

-  I. REABILITAÇÃO URBANA E QUALIFICAÇÃO DAS RESPOSTAS HABITACIONAIS
-  II. DEMOGRAFIA
-  III. FAMÍLIA, INFÂNCIA E JUVENTUDE
-  IV. TERCEIRA IDADE
-  V. EDUCAÇÃO, EMPREGO, FORMAÇÃO E QUALIFICAÇÃO
-  VI. IGUALDADE, NÃO DISCRIMINAÇÃO E INCLUSÃO DE GRUPOS ESPECÍFICOS
-  VII. PROMOÇÃO DA SAÚDE
-  VIII. TRANSVERSAL

O presente documento compila as informações enviadas pelos parceiros do **Conselho Local de Ação Social de Tábua**, com responsabilidades na sua execução, contendo ações e projetos que desenvolvem para concretizar os objetivos e estratégias delineados no **Plano de Desenvolvimento Social 2022-2025**. Existe ainda um ponto em cada eixo correspondente a outras atividades e projetos a realizar, que não se enquadram nos objetivos estabelecidos no plano atrás referido.



---

## 2. PLANO DE AÇÃO

### I. REABILITAÇÃO URBANA E QUALIFICAÇÃO DAS RESPOSTAS HABITACIONAIS



<b>EIXO DE INTERVENÇÃO</b>	<b>I – REABILITAÇÃO URBANA E QUALIFICAÇÃO DAS RESPOSTAS HABITACIONAIS</b>
<b>OBJETIVO GERAL:</b>	Promover a melhoria das condições de habitabilidade da população.
<b>OBJETIVO(S) ESPECÍFICO(S):</b>	Melhorar as condições de habitabilidade de 50% das famílias identificadas na Estratégia Local de Habitação (ELH), até ao final de 2025.
<b>PROJETO/ MEDIDA:</b>	<b>1º Direito – Programa de Apoio ao Acesso à Habitação</b>

ATIVIDADES	CALENDARIZAÇÃO												ENTIDADE RESPONSÁVEL	PARCEIROS	RECURSOS HUMANOS	RECURSOS MATERIAIS	
	J	F	M	A	M	J	J	A	S	O	N	D					
Elaboração das candidaturas e envio ao IRHU para aprovação														Município de Tábua	IHRU	Colaboradores/as	Material Logístico



<b>EIXO DE INTERVENÇÃO</b>	<b>I – REABILITAÇÃO URBANA E QUALIFICAÇÃO DAS RESPOSTAS HABITACIONAIS</b>
<b>OBJETIVO GERAL:</b>	Promover a melhoria das condições de habitabilidade da população.
<b>OBJETIVO(S) ESPECÍFICO(S):</b>	Identificar 10 agregados familiares com habitações sem condições de habitabilidade, não incluídas na ELH, até ao final de 2025.
<b>PROJETO/ MEDIDA:</b>	<i>Revisão da Estratégia Local de Habitação</i>

ATIVIDADES	CALENDARIZAÇÃO												ENTIDADE RESPONSÁVEL	PARCEIROS	RECURSOS HUMANOS	RECURSOS MATERIAIS
	J	F	M	A	M	J	J	A	S	O	N	D				
Levantamento e identificação de novos agregados familiares													Município de Tábua		Colaboradores/as	Material Logístico
Aprovação da Revisão													Município de Tábua		Colaboradores/as	Material Logístico





<b>EIXO DE INTERVENÇÃO</b>	<b>I – REABILITAÇÃO URBANA E QUALIFICAÇÃO DAS RESPOSTAS HABITACIONAIS</b>
<b>OBJETIVO GERAL:</b>	Promover a melhoria das condições de habitabilidade da população.
<b>OBJETIVO(S) ESPECÍFICO(S):</b>	Apoiar o arrendamento de habitações condignas a 5 famílias carenciadas, com habitações sem condições de habitabilidade, até 2025.
<b>PROJETO/ MEDIDA:</b>	<b>Apoio Municipal ao Arrendamento Habitacional (AMAH)</b>

ATIVIDADES	CALENDARIZAÇÃO												ENTIDADE RESPONSÁVEL	PARCEIROS	RECURSOS HUMANOS	RECURSOS MATERIAIS
	J	F	M	A	M	J	J	A	S	O	N	D				
1. Encaminhamento de eventuais situações pelos Serviços.													Município de Tábua	CLAS	Equipa Técnica de Outros Serviços	Ficha de encaminhamento
2. Receção e análise de candidaturas;												GAS			Formulário; Documentos vários.	
2.1. Deferimento/ indeferimento dos processos;												Superiores Hierárquicos			Deliberação.	
2.2. Comunicação da decisão aos/às requerentes;															Ofícios.	
3. Concessão dos apoios;															Verbas.	
4. Avaliação/ acompanhamento e reavaliação dos agregados apoiados.															Relatórios; viatura; telefone; atendimentos.	

<b>EIXO DE INTERVENÇÃO</b>	<b>I – REABILITAÇÃO URBANA E QUALIFICAÇÃO DAS RESPOSTAS HABITACIONAIS</b>
<b>OBJETIVO GERAL:</b>	Promover a melhoria das condições de habitabilidade da população.
<b>OBJETIVO(S) ESPECÍFICO(S):</b>	Ocupar 5 casas devolutas por famílias carentes identificadas na ELH, até 2025.
<b>PROJETO/ MEDIDA:</b>	<i>Estratégia Local de Habitação</i>

ATIVIDADES	CALENDARIZAÇÃO												ENTIDADE RESPONSÁVEL	PARCEIROS	RECURSOS HUMANOS	RECURSOS MATERIAIS
	J	F	M	A	M	J	J	A	S	O	N	D				
Reconstrução de habitações devolutas para alojamento de famílias carentes identificadas													Município de Tábua		Colaboradores/as	Material Logístico

## II. DEMOGRAFIA





<b>EIXO DE INTERVENÇÃO</b>	<b>II – DEMOGRAFIA</b>
<b>OBJETIVO GERAL:</b>	Promover o Envelhecimento ativo.
<b>OBJETIVO(S) ESPECÍFICO(S):</b>	Abranger cerca de 120 alunos(as), na Academia Sénior de Tábua, até ao final de 2025.
<b>PROJETO/ MEDIDA:</b>	<b><i>Academia Sénior de Tábua.</i></b>

ATIVIDADES	CALENDARIZAÇÃO												ENTIDADE RESPONSÁVEL	PARCEIROS	RECURSOS HUMANOS	RECURSOS MATERIAIS
	J	F	M	A	M	J	J	A	S	O	N	D				
1. Reuniões/contactos com a RUTIS e o Município													Município de Tábua RUTIS		GAS	Viatura; Telefone; Material Informático e Logístico.
2. Reuniões com a coordenação, professores/as e alunos/as													Município de Tábua		GAS	Material Informático e Logístico.
3. Realização de aulas e atividades pontuais													Município de Tábua	Centro Saúde de Tábua; Voluntários/as	Técnicos/as de várias áreas e Voluntários/as	Material Informático e Logístico; Salas
4. Realização de visitas de Estudo/Passeios/eventos de caráter lúdico													Município de Tábua RUTIS		GAS	Material Informático e Logístico; Autocarro.
5. Abertura de período de matrículas e/ou renovação													Município de Tábua		GAS	Material Informático e Logístico.
6. Abertura/ início do ano letivo 2022/2023													Município de Tábua		GAS	Material Informático e Logístico.

<b>EIXO DE INTERVENÇÃO</b>	<b>II – DEMOGRAFIA</b>
<b>OBJETIVO GERAL:</b>	Promover o Envelhecimento ativo.
<b>OBJETIVO(S) ESPECÍFICO(S):</b>	Abranger cerca de 200 pessoas, nas atividades de promoção da mobilidade e atividade sénior junto da população sénior, até 2022.
<b>PROJETO/ MEDIDA:</b>	<b><i>Movimento Sénior / Onda Sénior</i></b>

ATIVIDADES	CALENDARIZAÇÃO												ENTIDADE RESPONSÁVEL	PARCEIROS	RECURSOS HUMANOS	RECURSOS MATERIAIS	
	J	F	M	A	M	J	J	A	S	O	N	D					
1. Atividades físicas e desportivas, passeios pedestres, convívios ...;														Município de Tábua	IPSS's; UCC Pedra da Sé	Técnicos/as e funcionários/as das IPSS's e Município	
2. Encontro do Movimento Sénior														Município de Tábua	IPSS's	Técnicos/as e funcionários/as das IPSS's e Município	Pavilhão Multiusos



<b>EIXO DE INTERVENÇÃO</b>	<b>II – DEMOGRAFIA</b>
<b>OBJETIVO GERAL:</b>	Promover o Envelhecimento ativo.
<b>OBJETIVO(S) ESPECÍFICO(S):</b>	Abranger cerca de 200 pessoas, nas atividades de promoção da mobilidade e atividade sénior junto da população sénior, até 2022.
<b>PROJETO/ MEDIDA:</b>	<i>“Contos &amp; Cantos, Encontros &amp; Encantos” - Projeto Intergeracional da UFCVNO envolvendo os idosos da ASDRCC, as crianças do Jardim de Infância de Covas e de Candosa.</i>

ATIVIDADES	CALENDARIZAÇÃO												ENTIDADE RESPONSÁVEL	PARCEIROS	RECURSOS HUMANOS	RECURSOS MATERIAIS
	J	F	M	A	M	J	J	A	S	O	N	D				
Tocar vários instrumentos musicais													UF Covas e Vila Nova de Oliveirinha ASDRCC Junta de Freguesia de Candosa	UF Covas e Vila Nova de Oliveirinha ASDRCC Junta de Freguesia de Candosa	Professor/a de Música; Colaboradores /as das 3 entidades; Voluntários/as	Instrumentos musicais
Interpretação de músicas infantis e tradicionais												Colaboradores /as das 3 entidades; Voluntários/as				
Conto de histórias com acompanhamento musical															Equipamento de Música; materiais de desgaste rápido	
Dança / Animação Vária																
Festas Temáticas																

<b>EIXO DE INTERVENÇÃO</b>	<b>II – DEMOGRAFIA</b>
<b>OBJETIVO GERAL:</b>	Promover o Envelhecimento ativo.
<b>OBJETIVO(S) ESPECÍFICO(S):</b>	Abranger cerca de 200 pessoas, nas atividades de promoção da mobilidade e atividade sénior junto da população sénior, até 2022.
<b>PROJETO/ MEDIDA:</b>	<i>Sensibilizar os/as idosos/as para a importância do exercício físico na promoção da mobilidade</i>

ATIVIDADES	CALENDARIZAÇÃO												ENTIDADE RESPONSÁVEL	PARCEIROS	RECURSOS HUMANOS	RECURSOS MATERIAIS	
	J	F	M	A	M	J	J	A	S	O	N	D					
Aplicação de Teste Tinetti														UCC Pedra da Sé	Município de Tábua Centros de dia do concelho		Material Logístico
Aplicação da Escala de Barthel														UCC Pedra da Sé	UCSP Tábua Município de Tábua Centros de dia do concelho		Material Logístico
Avaliação da força muscular ao nível dos membros superiores e inferiores														UCC Pedra da Sé	Município de Tábua Centros de dia do concelho		Material Logístico
Avaliação do estado mental dos idosos através do Mini-Mental State														UCC Pedra da Sé	Município de Tábua Centros de dia do concelho		Material Logístico



<b>EIXO DE INTERVENÇÃO</b>	<b>II – DEMOGRAFIA</b>
<b>OBJETIVO GERAL:</b>	Promover o Envelhecimento ativo.
<b>OBJETIVO(S) ESPECÍFICO(S):</b>	Abranger cerca de 200 pessoas, nas atividades de promoção da mobilidade e atividade sénior junto da população sénior, até 2022.
<b>PROJETO/ MEDIDA:</b>	<b>Projeto “Com + Cuidado – Prevenção de Acidentes com Pessoas idosas”</b>

ATIVIDADES	CALENDARIZAÇÃO												ENTIDADE RESPONSÁVEL	PARCEIROS	RECURSOS HUMANOS	RECURSOS MATERIAIS
	J	F	M	A	M	J	J	A	S	O	N	D				
Identificação e sinalização dos/as idosos/as em situação de maior vulnerabilidade e menor segurança.													UCC Pedra da Sé	UCSP Tábua Município de Tábua IPSS's Segurança Social		Material Logístico
Avaliação do risco de acidentes na habitação e espaço envolvente.													UCC Pedra da Sé			Material Logístico
Sensibilização dos/as idosos/as, cuidadores/as ou familiares, para a problemática dos acidentes.													UCC Pedra da Sé			Material Logístico
Capacitação dos/as idosos/as, cuidadores/as ou famílias, para a prevenção dos acidentes e promoção de uma cultura de segurança.													UCC Pedra da Sé	UCSP Tábua; IPSS's		Material Logístico
Apoiar na redução ou minimização de barreiras enquanto fatores de risco para acidentes.													UCC Pedra da Sé	Município de Tábua IPSS's Segurança Social		Material Logístico
Monitorizar os acidentes domésticos e de lazer													UCC Pedra da Sé	UCSP Tábua, GNR		



### III. FAMÍLIA, INFÂNCIA E JUVENTUDE





<b>EIXO DE INTERVENÇÃO</b>	<b>III – FAMÍLIA, INFÂNCIA E JUVENTUDE</b>
<b>OBJETIVO GERAL:</b>	Realizar iniciativas de promoção das competências parentais.
<b>OBJETIVO(S) ESPECÍFICO(S):</b>	Dinamizar 3 sessões temáticas, no âmbito da educação parental, até ao final de 2025.
<b>PROJETO/ MEDIDA:</b>	<i>Eixo 2: Intervenção familiar e parental, preventiva da pobreza infantil – Atividade 9: Ser + Família, do CLDS 4G de Tábua.</i>

ATIVIDADES	CALENDARIZAÇÃO												ENTIDADE RESPONSÁVEL	PARCEIROS	RECURSOS HUMANOS	RECURSOS MATERIAIS
	J	F	M	A	M	J	J	A	S	O	N	D				
Divulgação das sessões.													CLDS 4G de Tábua	Município de Tábua CPCJ AET Juntas/União de Freguesia Organizações do concelho	Equipa técnica do CLDS 4G de Tábua	Carrinha, telefone, material informático, material pedagógico e outro material de desgaste.
Planeamento e dinamização de sessões na área da educação parental.																
Articulação com entidades parceiras, no âmbito de encaminhamento de agregados familiares.																
Avaliação on going.																



<b>EIXO DE INTERVENÇÃO</b>	<b>III – FAMÍLIA, INFÂNCIA E JUVENTUDE</b>
<b>OBJETIVO GERAL:</b>	Realizar iniciativas de promoção das competências parentais.
<b>OBJETIVO(S) ESPECÍFICO(S):</b>	Promover competências parentais em contexto natural de vida, em 20 famílias, até ao final de 2025.
<b>PROJETO/ MEDIDA:</b>	<b><i>Eixo 2: Intervenção familiar e parental, preventiva da pobreza infantil – Atividade 8: Ser Pai, Ser Mãe, do CLDS 4G de Tábua.</i></b>

ATIVIDADES	CALENDARIZAÇÃO												ENTIDADE RESPONSÁVEL	PARCEIROS	RECURSOS HUMANOS	RECURSOS MATERIAIS
	J	F	M	A	M	J	J	A	S	O	N	D				
Atendimento/ encaminhamento social.													CLDS 4G de Tábua	Município de Tábua CPCJ Juntas/Uniões de Freguesia Organizações do concelho ISS	Equipa técnica do CLDS 4G de Tábua	Carrinha, telefone, material informático, material pedagógico e outro material de desgaste.
Articulação com entidades parceiras, no âmbito de encaminhamento de agregados familiares.																
Dinamização de sessões de promoção de competências parentais.																
Dinamização de sessões de promoção de competências de gestão doméstica.																
Dinamização de sessões de promoção de competências pessoais/sociais.																
Definição, elaboração e avaliação, com as famílias, dos respetivos Planos Individuais de Acompanhamento Familiar.																
Avaliação on going																



<b>EIXO DE INTERVENÇÃO</b>	<b>III – FAMÍLIA, INFÂNCIA E JUVENTUDE</b>
<b>OBJETIVO GERAL:</b>	Realizar iniciativas de promoção das competências parentais.
<b>OBJETIVO(S) ESPECÍFICO(S):</b>	Promover competências parentais em contexto natural de vida, em 20 famílias, até ao final de 2025.
<b>PROJETO/ MEDIDA:</b>	<b><i>Eixo 2: Intervenção familiar e parental, preventiva da pobreza infantil – Atividade 8: Ser Pai, Ser Mãe, do CLDS 4G de Tábua.</i></b>

ATIVIDADES	CALENDARIZAÇÃO												ENTIDADE RESPONSÁVEL	PARCEIROS	RECURSOS HUMANOS	RECURSOS MATERIAIS
	J	F	M	A	M	J	J	A	S	O	N	D				
Atendimento/ encaminhamento social.													CLDS 4G de Tábua	Município de Tábua CPCJ Juntas/Uniões de Freguesia Organizações do concelho ISS	Equipa técnica do CLDS 4G de Tábua	Carrinha, telefone, material informático, material pedagógico e outro material de desgaste.
Articulação com entidades parceiras, no âmbito de encaminhamento de agregados familiares.																
Dinamização de sessões de promoção de competências parentais.																
Dinamização de sessões de promoção de competências de gestão doméstica.																
Dinamização de sessões de promoção de competências pessoais/sociais.																
Definição, elaboração e avaliação, com as famílias, dos respetivos Planos Individuais de Acompanhamento Familiar.																
Avaliação on going																



<b>EIXO DE INTERVENÇÃO</b>	<b>III – FAMÍLIA, INFÂNCIA E JUVENTUDE</b>
<b>OBJETIVO GERAL:</b>	Rentabilizar as respostas para crianças e jovens.
<b>OBJETIVO(S) ESPECÍFICO(S):</b>	Criar mais 2 salas municipais de ATL, até ao final de 2025.
<b>PROJETO/ MEDIDA:</b>	<b><i>Abertura de Salas Municipais de ATL (Mouronho, Midões e Tábua)</i></b>

ATIVIDADES	CALENDARIZAÇÃO												ENTIDADE RESPONSÁVEL	PARCEIROS	RECURSOS HUMANOS	RECURSOS MATERIAIS
	J	F	M	A	M	J	J	A	S	O	N	D				
ATL de Páscoa (Mouronho, Midões)													Município de Tábua	AET Junta / Uniões de Freguesia	Colaboradores /as	Material logístico
ATL de Verão (Mouronho, Midões e Tábua)													Município de Tábua	AET Junta / Uniões de Freguesia	Colaboradores /as	Material logístico
ATL de Natal (Mouronho, Midões)													Município de Tábua	AET Junta / Uniões de Freguesia	Colaboradores /as	Material logístico



<b>EIXO DE INTERVENÇÃO</b>	<b>III – FAMÍLIA, INFÂNCIA E JUVENTUDE</b>
<b>OBJETIVO GERAL:</b>	Rentabilizar as respostas para crianças e jovens.
<b>OBJETIVO(S) ESPECÍFICO(S):</b>	Realizar atividades lúdicas para crianças, em 6 freguesias, até ao final de 2025.
<b>PROJETO/ MEDIDA:</b>	<i>Eixo 2: Intervenção familiar e parental, preventiva da pobreza infantil – Atividade 10: Aprender a Ser Feliz, do CLDS 4G de Tábua</i>

ATIVIDADES	CALENDARIZAÇÃO												ENTIDADE RESPONSÁVEL	PARCEIROS	RECURSOS HUMANOS	RECURSOS MATERIAIS
	J	F	M	A	M	J	J	A	S	O	N	D				
1. Planeamento e dinamização de sessões lúdicas.													CLDS 4G de Tábua	Município de Tábua CPCJ Juntas/Uniões de Freguesia Organizações do concelho.	Equipa técnica do CLDS 4G de Tábua	Carrinha, telefone, material informático, material pedagógico e outro material de desgaste.
2. Avaliação on going.																
3. Planeamento e dinamização de sessões de educação financeira (gestão de recursos, prioridades, uso do dinheiro, importância do trabalho remunerado).																
4. Avaliação on going.																



<b>EIXO DE INTERVENÇÃO</b>	<b>III – FAMÍLIA, INFÂNCIA E JUVENTUDE</b>
<b>OBJETIVO GERAL:</b>	Criar atividades e espaços de desporto e lazer para jovens.
<b>OBJETIVO(S) ESPECÍFICO(S):</b>	Ocupar 20 jovens em atividades socioprofissionais, até 2025.
<b>PROJETO/ MEDIDA:</b>	<b><i>Tábua vigia as Florestas</i></b>

ATIVIDADES	CALENDARIZAÇÃO												ENTIDADE RESPONSÁVEL	PARCEIROS	RECURSOS HUMANOS	RECURSOS MATERIAIS	
	J	F	M	A	M	J	J	A	S	O	N	D					
Ações de prevenção e vigilância de incêndios e levantamento da rede viária florestal														Município de Tábua	Juntas/Uniões de Freguesias Associações do concelho	Jovens do Concelho de Tábua e Serviços Municipais Proteção Civil	Material Logístico Bicicletas Telemóveis
Limpeza de lixo urbano depositado na floresta e identificação de depósitos de entulho não autorizados.																	



<b>EIXO DE INTERVENÇÃO</b>	<b>III – FAMÍLIA, INFÂNCIA E JUVENTUDE</b>
<b>OBJETIVO GERAL:</b>	Criar atividades e espaços de desporto e lazer para jovens.
<b>OBJETIVO(S) ESPECÍFICO(S):</b>	Criar um espaço de lazer e prática desportiva para jovens, até 2023.
<b>PROJETO/ MEDIDA:</b>	<b><i>Criação do Campo Multidesportos e promoção da prática desportiva</i></b>

ATIVIDADES	CALENDARIZAÇÃO												ENTIDADE RESPONSÁVEL	PARCEIROS	RECURSOS HUMANOS	RECURSOS MATERIAIS	
	J	F	M	A	M	J	J	A	S	O	N	D					
Promoção da prática desportiva no Campo Multidesportos														Casa do Povo de Tábua	AET Município de Tábua IPSS Juntas/Uniões de Freguesias	Dirigentes Colaboradores /as	Material Logístico
Estimular a captação de atletas na camada de Mini Basquete														Casa do Povo de Tábua	AET Município de Tábua Associação de Basquetebol de Coimbra IPSS Juntas/Uniões de Freguesias	Treinador/a atletas	Material Logístico Equipamento Desportivo





ATIVIDADES	CALENDARIZAÇÃO												ENTIDADE RESPONSÁVEL	PARCEIROS	RECURSOS HUMANOS	RECURSOS MATERIAIS	
	J	F	M	A	M	J	J	A	S	O	N	D					
Estimular a captação de atletas e adultos para a prática Ténis de Mesa														Casa do Povo de Tábua	AET Município de Tábua, Associação Ténis de Mesa de Coimbra, IPSS, Freguesias e Uniões de Freguesias	Treinador, atletas	Material Logístico Equipamento Desportivo



<b>EIXO DE INTERVENÇÃO</b>	<b>III – FAMÍLIA, INFÂNCIA E JUVENTUDE</b>
<b>OBJETIVO GERAL:</b>	Criar atividades e espaços de desporto e lazer para jovens.
<b>OBJETIVO(S) ESPECÍFICO(S):</b>	Criar um espaço de lazer e prática desportiva para jovens, até 2023.
<b>PROJETO/ MEDIDA:</b>	<i>Espaço Jovem – Skate Park</i>

ATIVIDADES	CALENDARIZAÇÃO												ENTIDADE RESPONSÁVEL	PARCEIROS	RECURSOS HUMANOS	RECURSOS MATERIAIS
	J	F	M	A	M	J	J	A	S	O	N	D				
Criação e construção do parque	█	█	█	█	█	█	█						Município de Tábua	Empresa Joaquim Fernandes Marques & Filho, SA	Colaboradores /as da empresa	
Inauguração e Dinamização do Espaço								█	█	█	█	█				

## Outras Atividades e Projetos

**Nota:** estas atividades podem inserir-se neste eixo de intervenção, apesar de não se enquadrarem no objetivo geral e nos objetivos específicos definidos no PDS 2022-2025.

EIXO DE INTERVENÇÃO	III – FAMÍLIA, INFÂNCIA E JUVENTUDE
<b>OBJETIVO GERAL:</b>	“Projeto Educativo “ Crescer com Sentido (s)...Comigo....Com o outro....E com o Planeta - Desenvolver atividades lúdicas e reflexões que ajudem a criança a olhar sobre si próprio, despertar o olhar sobre o outro, sensibilizar o alerta para as questões ambientais, ajudando na autoconhecimento, promovendo competências por sólidos valores e sentimentos como a empatia, a partilha, a ajuda , e sensibilizar para a mudança de comportamentos e hábitos que interferem negativamente no meio ambiente e no planeta.
<b>OBJETIVO(S) ESPECÍFICO(S):</b>	Partilhar experiências, mantendo o estreito relacionamento com as famílias, colocar as crianças no centro da ação pedagógica, para uma consciencialização do seu papel enquanto agentes de mudança nas comunidades onde estão integrados.
<b>PROJETO/ MEDIDA:</b>	<b><i>Marcar pela diferença quanto ao papel do CATL na comunidade educativa e nas famílias, mediante uma intervenção pedagógica mais bem fundamentada e sistematizada, inovar com a introdução de mecanismos de acompanhamento e de avaliação, quer dos objetivos do planeamento e realização das atividades, quer na satisfação das famílias/utentes e parceiros da comunidade escolar e local.</i></b>

ATIVIDADES	CALENDARIZAÇÃO												ENTIDADE RESPONSÁVEL	PARCEIROS	RECURSOS HUMANOS	RECURSOS MATERIAIS
	J	F	M	A	M	J	J	A	S	O	N	D				
Atividades de Férias “Gosto pela Aventura”, “Dias Diferentes, Locais diferentes”,													Caritas Diocesana de Coimbra	Comunidade/ Juntas/Uniões de freguesia	Monitores/as, Pais/Mães	Autocarros, Espaços Municipais
Acantonamento, jogos e dinâmicas noturnas numa das freguesias do Concelho com o tema “Quero ser forte e superar os meus medos”													Caritas Diocesana de Coimbra	Juntas/Uniões de freguesia	Monitores/as	Espaço para Acantonar



ATIVIDADES	CALENDARIZAÇÃO												ENTIDADE RESPONSÁVEL	PARCEIROS	RECURSOS HUMANOS	RECURSOS MATERIAIS
	J	F	M	A	M	J	J	A	S	O	N	D				
<b>Atividades de Sensibilização/Comemoração</b> - Dia da Mulher - Dia do pai - Dia da mãe - Dia da Criança - Dia do professor - Dia dos avós “ Por detrás do Vidro” - Dia da Amizade “ Visita ao Amigo Quim” - Caminhada Noturna com os Pais, com caldo verde e pão quente													Caritas Diocesana de Coimbra	Pais/Mães Fundação Sarah Beirão e António Costa carvalho	Monitores/as	Material didático
<b>Plantação da hortinha Biológica do CATL</b> Dar as boas-vindas á Primavera com a plantação de flores e árvores Autóctones, Exploração do meio Ambiente, sensibilização sobre a necessidade de proteger o Meio Ambiente													Caritas Diocesana de Coimbra	Particular	Monitores/as	Árvore autóctone
<b>Realização do jantar/festa de finalistas para as crianças do 4º ano e pais/mães com entrega de diplomas e capas de finalistas</b>													Caritas Diocesana de Coimbra	Pais/Mães	Monitores/as	Material Logístico
<b>Atividade programada com a GNR; realização de uma operação STOP</b>													Caritas Diocesana de Coimbra	Elementos da GNR	Monitores/as	Quartel da GNR



<b>EIXO DE INTERVENÇÃO</b>	<b>III – FAMÍLIA, INFÂNCIA E JUVENTUDE</b>
<b>OBJETIVO GERAL:</b>	Reforçar a prevenção, proteção e o desenvolvimento global das crianças e jovens
<b>OBJETIVO(S) ESPECÍFICO(S):</b>	Realizar 10 sessões temáticas e/ou atividades, de reflexão crítica, sobre diferentes problemáticas: Direitos das Crianças; Maus Tratos, Abuso sexual, Bullying, junto de diferentes públicos; Realizar 10 sessões sobre estratégias de adoção de práticas parentais positivas, junto dos (as) pais e mães/ comunidade; Realização de Seminário, dirigido à comunidade, sobre as problemáticas em torno da Infância e Juventude;
<b>PROJETO/ MEDIDA:</b>	<b><i>Ação Preventiva e Protetiva da CPCJ de Tábua</i></b>

ATIVIDADES	CALENDARIZAÇÃO												ENTIDADE RESPONSÁVEL	PARCEIROS	RECURSOS HUMANOS	RECURSOS MATERIAIS	
	J	F	M	A	M	J	J	A	S	O	N	D					
Mês da Prevenção dos Maus Tratos na Infância: Entrega de laços e marcadores; Desafio Laço Azul Humano; Desafio construção do Laço Azul.														CPCJ de Tábua	CNPDP Município de Tábua Centro de Saúde - UCC "Pedra da Sé" Segurança Social AET EPTOLIVA IPSS's Associação de Pais Associação de Estudantes CLDS 4G GNR	Técnicos/as; Crianças e Jovens; Pais/mães; Professores/as Auxiliares; Comunidade	Laços; Lona; Banners Flyers; Cartazes; Equipamento informático; Material de divulgação e desgaste; Documentação de suporte; Telefone; Salas.
"Eu Criança e os Meus Direitos": - Peddy-paper e jogos Lúdicos.																	
Sessões sobre as "Dicas de Parentalidade Positiva do Projeto Adélia																	
Sessões de Promoção de Competências Parentais a famílias da CPCJ																	



ATIVIDADES	CALENDARIZAÇÃO												ENTIDADE RESPONSÁVEL	PARCEIROS	RECURSOS HUMANOS	RECURSOS MATERIAIS	
	J	F	M	A	M	J	J	A	S	O	N	D					
Sessão temática no âmbito do Dia Europeu para a Proteção das Crianças contra o Abuso sexual e Exploração Sexual.														CPCJ de Tábua	CNPDPJ Município de Tábua Centro de Saúde - UCC "Pedra da Sé" Segurança Social AET EPTOLIVA IPSS's Associação de Pais Associação de Estudantes CLDS 4G GNR	Técnicos/as; Crianças e Jovens; Pais/mães; Professores/as Auxiliares; Comunidade	Laços; Lona; Banners Flyers; Cartazes; Equipamento informático; Material de divulgação e desgaste; Documentação de suporte; Telefone; Salas.
Sessão temática no âmbito do 33º Aniversário da Convenção sobre os Direitos das Crianças.																	
Seminário: "Infância e Juventude: Desafios"																	



<b>EIXO DE INTERVENÇÃO</b>	<b>III – FAMÍLIA, INFÂNCIA E JUVENTUDE</b>
<b>OBJETIVO GERAL:</b>	Promover o convívio entre as famílias da freguesia de Candosa.
<b>OBJETIVO(S) ESPECÍFICO(S):</b>	Dinamizar, anualmente, a Festa de Natal da Freguesia de Candosa.
<b>PROJETO/ MEDIDA:</b>	<b><i>Festa de Natal da Freguesia de Candosa, organizada pela Junta de Freguesia</i></b>

ATIVIDADES	CALENDARIZAÇÃO												ENTIDADE RESPONSÁVEL	PARCEIROS	RECURSOS HUMANOS	RECURSOS MATERIAIS
	J	F	M	A	M	J	J	A	S	O	N	D				
1. Reunião de preparação com o Grupo de Jovens e Grupos da Catequese, para a dinamização do evento.													Junta de Freguesia de Candosa	Organizações da Freguesia de Candosa e Comunidade	Executivo da Junta de Freguesia, Grupos da catequese, Ranchos Folclóricos e Grupo de Jovens de Candosa	Carrinhas; telefone; material informático; equipamento de som; alimentação para o lanche convívio; lembranças para as crianças e seniores da freguesia; outro material de desgaste.
2. Convite aos grupos folclóricos da freguesia para participarem no evento.																
3. Divulgação do evento.																
4. Consulta de mercado e aquisição de lembranças para as crianças e seniores da freguesia.																
5. Dinamização de tarde de convívio (teatro, músicas, ranchos).																
6. Preparação e dinamização de lanche convívio.																
7. Avaliação da iniciativa																



<b>EIXO DE INTERVENÇÃO</b>	<b>III – FAMÍLIA, INFÂNCIA E JUVENTUDE</b>
<b>OBJETIVO GERAL:</b>	Promover competências pessoais e sociais nas crianças que residem na casa do Outeiro
<b>OBJETIVO(S) ESPECÍFICO(S):</b>	Dinamizar um conjunto de atividades apelativas, que promovam a participação das crianças da Casa do Outeiro
<b>PROJETO/ MEDIDA:</b>	<b>Atividades anuais do CAT - Casa do Outeiro</b>

ATIVIDADES	CALENDARIZAÇÃO												ENTIDADE RESPONSÁVEL	PARCEIROS	RECURSOS HUMANOS	RECURSOS MATERIAIS
	J	F	M	A	M	J	J	A	S	O	N	D				
Idas ao cinema													Casa do Outeiro (CAT) Santa Casa da Misericórdia de Tábua	Município de Tábua	Cuidador/a da Casa	
“Caça ao ovo”															Cuidador/a da Casa	Ovos da Páscoa
“As Maias”															Cuidador/a da Casa	Maias
Comemoração do Dia da Criança															Cuidadores/as da Casa	
Programa “Gostar de Mim”															Psicólogo/a da Casa	
Ida às piscinas														Município de Tábua	Cuidador/a da Casa	





ATIVIDADES	CALENDARIZAÇÃO												ENTIDADE RESPONSÁVEL	PARCEIROS	RECURSOS HUMANOS	RECURSOS MATERIAIS				
	J	F	M	A	M	J	J	A	S	O	N	D								
“Sou alfaiate por um dia”														Casa do Outeiro (CAT) Santa Casa da Misericórdia de Tábua		Cuidadores/as da Casa	Tecidos e acessórios			
Programa “Vamos Prevenir”																	Psicólogo/a da Casa			
Dia do Piquenique																		Cuidadores/as da Casa		
“Doçura ou Travessura”																			Cuidadores/as da Casa	
“Dia do Pijama”																			Cuidadores/as da Casa	
“Natal” – carta ao pai natal, entrega da carta ao pai natal nos CTT, decoração da casa, festa de Natal																			Cuidadores/as da Casa	



<b>EIXO DE INTERVENÇÃO</b>	<b>III – FAMÍLIA, INFÂNCIA E JUVENTUDE</b>
<b>OBJETIVO GERAL:</b>	Suprir as necessidades alimentares dos indivíduos e famílias em situação de vulnerabilidade socioeconómica
<b>OBJETIVO(S) ESPECÍFICO(S):</b>	Disponibilizar refeições a fim de colmatar as carências alimentares
<b>PROJETO/ MEDIDA:</b>	<b><i>Programa de Emergência Alimentar / Cantina Social</i></b>

ATIVIDADES	CALENDARIZAÇÃO												ENTIDADE RESPONSÁVEL	PARCEIROS	RECURSOS HUMANOS	RECURSOS MATERIAIS
	J	F	M	A	M	J	J	A	S	O	N	D				
1. Dinamização da Cantina Social													SCMT	CLAS	Equipa Técnica	Carrinha, telefone, material informático e outro material de desgaste; géneros alimentares (refeições).
2. Receção, análise e avaliação dos processos.																
3. Articulação com os diferentes polos de distribuição.																
4. Monitorização da resposta, elaboração e envio de mapas mensais para o ISS, I.P.																

<b>EIXO DE INTERVENÇÃO</b>	<b>III – FAMÍLIA, INFÂNCIA E JUVENTUDE</b>
<b>OBJETIVO GERAL:</b>	Promover hábitos de estudo, em termos de competências de gestão do tempo, definição de prioridades, rotina de estudo, estratégias de memorização e verificação, regulação da ansiedade
<b>OBJETIVO(S) ESPECÍFICO(S):</b>	Até ao final do ano de 2022, 4 crianças participam nas sessões de apoio ao estudo e 1 melhora os resultados
<b>PROJETO/ MEDIDA:</b>	<b><i>Eixo 2: Intervenção familiar e parental, preventiva da pobreza infantil – Atividade 10: Aprender a Ser Feliz, do CLDS 4G de Tábua</i></b>

ATIVIDADES	CALENDARIZAÇÃO												ENTIDADE RESPONSÁVEL	PARCEIROS	RECURSOS HUMANOS	RECURSOS MATERIAIS
	J	F	M	A	M	J	J	A	S	O	N	D				
Planeamento e dinamização de sessões individuais e/ou coletivas de apoio ao estudo.													CLDS 4G de Tábua	Município de Tábua CPCJ AET EPTOLIVA Juntas/Uniões de Freguesia.	Equipa técnica do CLDS 4G de Tábua	Carrinha, telefone, material informático, material pedagógico e outro material de desgaste.
Realização de reuniões de rede com professores/as dos/as alunos/as que participam nas sessões.																
Articulação com os pais/mães e outras figuras parentais relevantes para as crianças/jovens.																
Avaliação on going.																



<b>EIXO DE INTERVENÇÃO</b>	<b>III – FAMÍLIA, INFÂNCIA E JUVENTUDE</b>
<b>OBJETIVO GERAL:</b>	Suprir as necessidades alimentares dos indivíduos e famílias em situação de vulnerabilidade socioeconómica
<b>OBJETIVO(S) ESPECÍFICO(S):</b>	Até ao final do ano de 2022, pelo menos, mensalmente são apoiadas 184 pessoas, através da distribuição de cabazes alimentares
<b>PROJETO/ MEDIDA:</b>	<b><i>POAPMC – Programa Operacional de Apoio Alimentar às Pessoas mais Carenciadas</i></b>

ATIVIDADES	CALENDARIZAÇÃO												ENTIDADE RESPONSÁVEL	PARCEIROS	RECURSOS HUMANOS	RECURSOS MATERIAIS
	J	F	M	A	M	J	J	A	S	O	N	D				
Receção de listagens de beneficiários/as e registo informático na plataforma do Balcão 2020.													SCMT	Município de Tábua Juntas/Uniões de Freguesia, organizações do concelho ISS	Técnico/a responsável da Santa Casa da Misericórdia de Tábua, pela Medida.	Carrinha, telefone, arcas frigoríficas, géneros alimentares, material informático, material pedagógico e outro material de desgaste.
Distribuição dos géneros alimentares por agregado e emissão de credenciais.																
Preparação da logística, receção e armazenamento dos bens alimentares.																
Organização e distribuição de cabazes alimentares.																
Planeamento, dinamização e avaliação de sessões temáticas, dirigidas aos/às beneficiários/as da medida.																
Avaliação on going																



<b>EIXO DE INTERVENÇÃO</b>	<b>III – FAMÍLIA, INFÂNCIA E JUVENTUDE</b>
<b>OBJETIVO GERAL:</b>	Integrar e Autonomizar os/as Beneficiários/as da Medida (RSI)
<b>OBJETIVO(S) ESPECÍFICO(S):</b>	Melhorar condições globais de vida dos/as beneficiários/as acompanhados/as, nomeadamente socioeconómicas
<b>PROJETO/ MEDIDA:</b>	<b>Protocolo do RSI - SCMT</b>

ATIVIDADES	CALENDARIZAÇÃO												ENTIDADE RESPONSÁVEL	PARCEIROS	RECURSOS HUMANOS	RECURSOS MATERIAIS
	J	F	M	A	M	J	J	A	S	O	N	D				
Tendo por base os meios / recursos disponibilizados na Comunidade, promover a integração / ocupação dos beneficiários (Emprego, Medidas de Emprego, Formação especializada,...).													PRSI	GIP de Tábua IEFP IPSS's Município de Tábua Juntas/ Uniões de Freguesia Entidades do Concelho	Equipa Técnica do PRSI Representante do IEFP no NLI Técnicos/as dos Vários Serviços	
Encaminhamento dos beneficiários para outros Subsistemas da Segurança Social (Pensão Social para a Inclusão, Pensão de Invalidez,...).													PRSI	ISS Centro de Saúde de Tábua	Equipa Técnica do PRSI Representante da Saúde e da Segurança Social no NLI	Viatura ao Serviço da Equipa
Atendimento Social.													PRSI	Representantes das diferentes áreas do NLI	Equipa Técnica do PRSI	Viatura ao Serviço da Equipa

## IV. TERCEIRA IDADE





<b>EIXO DE INTERVENÇÃO</b>	<b>IV - TERCEIRA IDADE</b>
<b>OBJETIVO GERAL:</b>	Diminuir as situações de isolamento social da população idosa.
<b>OBJETIVO(S) ESPECÍFICO(S):</b>	Criar um programa de voluntariado de proximidade, até 2022
<b>PROJETO/ MEDIDA:</b>	<i>Eixo 4: Auxílio e intervenção emergencial às populações inseridas em territórios afetados por calamidades e/ou capacitação e desenvolvimento comunitários – Atividade 12: Perten(Ser), do CLDS 4G de Tábua</i>

ATIVIDADES	CALENDARIZAÇÃO												ENTIDADE RESPONSÁVEL	PARCEIROS	RECURSOS HUMANOS	RECURSOS MATERIAIS
	J	F	M	A	M	J	J	A	S	O	N	D				
Divulgação da atividade.													CLDS 4G de Tábua	Município de Tábua; Organizações do concelho; Juntas de Freguesia.	Equipa técnica do CLDS 4G de Tábua	Carrinha, telefone, material informático, material de divulgação e outro material de desgaste.
Planeamento e realização de um conjunto de sessões, dirigidas aos/às voluntários/as.																
Seleção dos/as destinatários/as das ações de voluntariado de proximidade.																
Articulação com outras entidades.																
Avaliação on going.																

<b>EIXO DE INTERVENÇÃO</b>	<b>IV - TERCEIRA IDADE</b>
<b>OBJETIVO GERAL:</b>	Diminuir as situações de isolamento social da população idosa.
<b>OBJETIVO(S) ESPECÍFICO(S):</b>	Realizar 4 convívios inter-geracionais/institucional e comunidade sénior em geral, até 2025.
<b>PROJETO/ MEDIDA:</b>	Convívio Interinstitucional Concelhio (Tábua + Social 2022)

ATIVIDADES	CALENDARIZAÇÃO												ENTIDADE RESPONSÁVEL	PARCEIROS	RECURSOS HUMANOS	RECURSOS MATERIAIS
	J	F	M	A	M	J	J	A	S	O	N	D				
Convívio Interinstitucional Concelhio do Dia da Espiga													CLAS	Município de Tábua, IPSS's, Juntas/Uniões de Freguesia	Núcleo Executivo	Material Informático e Logístico.





<b>EIXO DE INTERVENÇÃO</b>	<b>IV - TERCEIRA IDADE</b>
<b>OBJETIVO GERAL:</b>	Diminuir as situações de isolamento social da população idosa.
<b>OBJETIVO(S) ESPECÍFICO(S):</b>	Realizar 4 convívios inter-geracionais/institucional e comunidade sénior em geral, até 2025.
<b>PROJETO/ MEDIDA:</b>	Convívio inter-geracional – Arraial dos Santos Populares

ATIVIDADES	CALENDARIZAÇÃO												ENTIDADE RESPONSÁVEL	PARCEIROS	RECURSOS HUMANOS	RECURSOS MATERIAIS	
	J	F	M	A	M	J	J	A	S	O	N	D					
Convívio inter-geracional														CARITAS	Município de Tábua, IPSS's com Idosos/as, Junta de Freguesia, Bombeiros Voluntários	Colaboradores /as	Material Informático e Logístico.



<b>EIXO DE INTERVENÇÃO</b>	<b>IV - TERCEIRA IDADE</b>
<b>OBJETIVO GERAL:</b>	Diminuir as situações de isolamento social da população idosa.
<b>OBJETIVO(S) ESPECÍFICO(S):</b>	Referenciar 60 pessoas idosas em situação de isolamento social, até 2025.
<b>PROJETO/ MEDIDA:</b>	<i>“Tábua: Social Seguro”</i>

ATIVIDADES	CALENDARIZAÇÃO												ENTIDADE RESPONSÁVEL	PARCEIROS	RECURSOS HUMANOS	RECURSOS MATERIAIS
	J	F	M	A	M	J	J	A	S	O	N	D				
1. Atendimento, Acompanhamento;													Município de Tábua, GNR Município de Tábua, GNR	IPSS's RSI CLDS 4G	Técnicos/as GAS e Militares da GNR	Material Informático e Logístico.
2. Visitas Domiciliárias.												Viatura; Telefone; Material Informático e Logístico.				

<b>EIXO DE INTERVENÇÃO</b>	<b>IV - TERCEIRA IDADE</b>
<b>OBJETIVO GERAL:</b>	Promover a capacitação e sustentabilidade do 3.º setor.
<b>OBJETIVO(S) ESPECÍFICO(S):</b>	Aumentar a capacidade de resposta em ERPI (Estrutura Residencial para Idosos), em 10%, até ao final de 2025.
<b>PROJETO/ MEDIDA:</b>	<b><i>Candidatura ao PRR medida investimento RE-C03-I01-Nova Geração de equipamentos e respostas sociais - Criação de uma nova ERPI na ACUREDEPA.</i></b>

ATIVIDADES	CALENDARIZAÇÃO												ENTIDADE RESPONSÁVEL	PARCEIROS	RECURSOS HUMANOS	RECURSOS MATERIAIS	
	J	F	M	A	M	J	J	A	S	O	N	D					
Criação da nova ERPI “Outeiro do Rio”, com capacidade para 40 camas														ACUREDEPA	Segurança Social Câmara Municipal de Tábua Centro de saúde de Tabua Caixa crédito agrícola Associação de Municípios da Região do Planalto Beirão União de freguesias de Ázere e Covelo Farmácia	Arquiteto responsável pela obra Direção Diretor(a) Técnica Ajudantes de acção direta Animador(a) sócio cultural Enfermeiro(a) Cozinheira(o)	



<b>EIXO DE INTERVENÇÃO</b>	<b>IV - TERCEIRA IDADE</b>
<b>OBJETIVO GERAL:</b>	Promover a capacitação e sustentabilidade do 3.º setor
<b>OBJETIVO(S) ESPECÍFICO(S):</b>	Aumentar a capacidade de resposta em ERPI (Estrutura Residencial para Idosos), em 10%, até ao final de 2025.
<b>PROJETO/ MEDIDA:</b>	<b><i>Ampliação da resposta social Estrutura Residencial Para Pessoas Idosas</i></b>

ATIVIDADES	CALENDARIZAÇÃO												ENTIDADE RESPONSÁVEL	PARCEIROS	RECURSOS HUMANOS	RECURSOS MATERIAIS	
	J	F	M	A	M	J	J	A	S	O	N	D					
1. Elaboração da Candidatura														CSPM	ANPC ISSS Delegado Saúde Município de Tábua	Direção Arquiteto/a Engenheiro/a Colaboradores /as do CSPM	Equipamento Informático Meios de comunicação Material de desgaste
2. Pedido de Parecer a aprovação de parecer técnico em sede de CLAS													CLAS Núcleo Executivo		CLAS Núcleo Executivo	Equipamento Informático Meios de comunicação	
3. Submissão da Candidatura																	
4. Lançamento de Concurso Público																	
5. Realização das obras de ampliação da ERPI															Arquiteto/a Engenheiro/a ANPC   ISSS Delegado Saúde Município de Tábua	Direção Arquiteto Engenheiro Empresa de Construção	



<b>EIXO DE INTERVENÇÃO</b>	<b>IV - TERCEIRA IDADE</b>
<b>OBJETIVO GERAL:</b>	Promover a capacitação e sustentabilidade do 3.º setor
<b>OBJETIVO(S) ESPECÍFICO(S):</b>	Aumentar a capacidade de resposta em ERPI (Estrutura Residencial para Idosos), em 10%, até ao final de 2025.
<b>PROJETO/ MEDIDA:</b>	<b><i>Residência Geriátrica: Solar da Boa Vista</i></b>

ATIVIDADES	CALENDARIZAÇÃO												ENTIDADE RESPONSÁVEL	PARCEIROS	RECURSOS HUMANOS	RECURSOS MATERIAIS
	J	F	M	A	M	J	J	A	S	O	N	D				
1. Aprovação de Caderno de Encargos;													FSBACC	Segurança Social Município de Tábua	CA, CF Arquiteto/a Serviços de Engenharia Entidade Bancária	Projeto Arquitetura PRR
2. Concurso de Adjudicação;													FSBACC		CA, CF Plataforma	PRR Capitais Próprios
3. Execução da Obra;													FSBACC		CA, CF Arquiteto/a Contabilista Empresa de Consultoria Entidade Bancária	PRR Capitais Próprios

<b>EIXO DE INTERVENÇÃO</b>	<b>IV - TERCEIRA IDADE</b>
<b>OBJETIVO GERAL:</b>	Promover a capacitação e sustentabilidade do 3.º setor.
<b>OBJETIVO(S) ESPECÍFICO(S):</b>	Aumentar a capacidade de resposta de SAD (Serviço de Apoio Domiciliário) ao fim de semana, em 10%, até ao final de 2025.
<b>PROJETO/ MEDIDA:</b>	<b><i>Aquisição de uma viatura elétrica para a resposta de SAD - Candidatura ao PRR</i></b>

ATIVIDADES	CALENDARIZAÇÃO												ENTIDADE RESPONSÁVEL	PARCEIROS	RECURSOS HUMANOS	RECURSOS MATERIAIS	
	J	F	M	A	M	J	J	A	S	O	N	D					
Aquisição de uma viatura elétrica, reforçando os mecanismos de apoio domiciliário, aumentando as respostas de proximidade, apostando nos veículos elétricos reduzindo custos para a instituição														ACUREDEPA	Segurança Social Entidades Privadas	Direção Diretora Técnica Contabilidade	Material e equipamento logístico

<b>EIXO DE INTERVENÇÃO</b>	<b>IV - TERCEIRA IDADE</b>
<b>OBJETIVO GERAL:</b>	Promover a capacitação e sustentabilidade do 3.º setor.
<b>OBJETIVO(S) ESPECÍFICO(S):</b>	Realizar uma reunião entre os representantes das IPSS e as entidades formadoras com o objetivo de adequação dos conteúdos programáticos das ações de formação com as necessidades efetivas de cada instituição, até final de 2022.
<b>PROJETO/ MEDIDA:</b>	<i>Reunião para concertar as necessidades formativas de cada instituição com as entidades formadoras</i>

ATIVIDADES	CALENDARIZAÇÃO												ENTIDADE RESPONSÁVEL	PARCEIROS	RECURSOS HUMANOS	RECURSOS MATERIAIS	
	J	F	M	A	M	J	J	A	S	O	N	D					
Reunião entre as IPSS e as entidades formadoras														Município de Tábua	IPSS's IEPF EPTOLIVA	Técnicos/as do GAS	Material Logístico

<b>EIXO DE INTERVENÇÃO</b>	<b>IV - TERCEIRA IDADE</b>
<b>OBJETIVO GERAL:</b>	Promover a capacitação e sustentabilidade do 3.º setor.
<b>OBJETIVO(S) ESPECÍFICO(S):</b>	Realizar um evento para reconhecimento e valorização dos/das colaboradores/as do terceiro setor, até ao final de 2023.
<b>PROJETO/ MEDIDA:</b>	<b><i>Gala Tábua + Social</i></b>

ATIVIDADES	CALENDARIZAÇÃO												ENTIDADE RESPONSÁVEL	PARCEIROS	RECURSOS HUMANOS	RECURSOS MATERIAIS	
	J	F	M	A	M	J	J	A	S	O	N	D					
Gala Tábua + Social 2022 – realização de um evento para reconhecimento e valorização dos/das colaboradores/as do terceiro setor														Município de Tábua	IPSS's	Técnicos/as do GAS e das IPSS's	Material Logístico e Apresentador/a





<b>EIXO DE INTERVENÇÃO</b>	<b>IV - TERCEIRA IDADE</b>
<b>OBJETIVO GERAL:</b>	Promover a capacitação e sustentabilidade do 3.º setor.
<b>OBJETIVO(S) ESPECÍFICO(S):</b>	Desenvolver 4 atividades, eventos e/ou projetos que contribuam para a sustentabilidade de cada instituição, até ao final de 2025
<b>PROJETO/ MEDIDA:</b>	<b><i>Criação da Resposta Social de Centro de Noite</i></b>

ATIVIDADES	CALENDARIZAÇÃO												ENTIDADE RESPONSÁVEL	PARCEIROS	RECURSOS HUMANOS	RECURSOS MATERIAIS	
	J	F	M	A	M	J	J	A	S	O	N	D					
Elaboração e acompanhamento técnico para a criação da Resposta Social de Centro de Noite														CPMM	UF Pinheiro de Coja e Meda de Mouros IEFP C M Tabua Seg. Social Comissão de Melhoramentos de Meda de Mouros	Técnicos/as Direção Contabilidade Arquiteto	Carrinha Telefone Material informático Material de desgaste



<b>EIXO DE INTERVENÇÃO</b>	<b>IV - TERCEIRA IDADE</b>
<b>OBJETIVO GERAL:</b>	Promover a capacitação e sustentabilidade do 3.º setor
<b>OBJETIVO(S) ESPECÍFICO(S):</b>	Desenvolver 4 atividades, eventos e/ou projetos que contribuam para a sustentabilidade de cada instituição, até ao final de 2025.
<b>PROJETO/ MEDIDA:</b>	<i>Iniciativas de Angariação de fundos</i>

ATIVIDADES	CALENDARIZAÇÃO												ENTIDADE RESPONSÁVEL	PARCEIROS	RECURSOS HUMANOS	RECURSOS MATERIAIS	
	J	F	M	A	M	J	J	A	S	O	N	D					
Santos Populares														Casa do Povo de Espariz	Município de Tábua, UF Espariz e Sinde Comércio Local	Direção Equipa técnica Colaboradores /as	Material Lúdico-recreativo Consumíveis e logística
Noite de Fados ou Concerto Solidário													Sala Material Lúdico-recreativo Consumíveis, Logística				



<b>EIXO DE INTERVENÇÃO</b>	<b>IV - TERCEIRA IDADE</b>
<b>OBJETIVO GERAL:</b>	Promover a capacitação e sustentabilidade do 3.º setor
<b>OBJETIVO(S) ESPECÍFICO(S):</b>	Desenvolver 4 atividades, eventos e/ou projetos que contribuam para a sustentabilidade de cada instituição, até ao final de 2025.
<b>PROJETO/ MEDIDA:</b>	<i>Iniciativas de Angariação de fundos “Almoço-Convívio Solidário”</i>

ATIVIDADES	CALENDARIZAÇÃO												ENTIDADE RESPONSÁVEL	PARCEIROS	RECURSOS HUMANOS	RECURSOS MATERIAIS	
	J	F	M	A	M	J	J	A	S	O	N	D					
1. Reuniões de Preparação														ASDRCC	UF Covas e Vila Nova Oliveirinha	Direção da ASDRCC, Colaboradores /as	Sala, Materiais de Desgaste Rápido, Telefone.
2. Elaboração de Convites													Direção da ASDRCC			Contacto telefónico, Consumíveis	
3. Divulgação do Evento													Direção da ASDRCC Colaboradores /as, Voluntários/as			Redes Sociais, Cartazes nos locais habituais	
4. Dinamização do evento (almoço convívio, animação musical)													Direção da ASDRCC Colaboradores /as, Voluntários/as			Alimentação, Conjunto Musical	



<b>EIXO DE INTERVENÇÃO</b>	<b>IV - TERCEIRA IDADE</b>
<b>OBJETIVO GERAL:</b>	Promover a capacitação e sustentabilidade do 3.º setor.
<b>OBJETIVO(S) ESPECÍFICO(S):</b>	Revitalizar e/ou requalificar, 2 infraestruturas de apoio das respostas sociais, até 2025.
<b>PROJETO/ MEDIDA:</b>	<b><i>Requalificação do espaço físico da ERPI</i></b>

ATIVIDADES	CALENDARIZAÇÃO												ENTIDADE RESPONSÁVEL	PARCEIROS	RECURSOS HUMANOS	RECURSOS MATERIAIS	
	J	F	M	A	M	J	J	A	S	O	N	D					
Melhorar o espaço físico do equipamento social de ERPI, intervencionando as alas afetas aos quartos com pintura renovada e com aquisição de camas articuladas e material ortopédico mais adequado às necessidades e exigências atuais da instituição														ACUREDEPA	Entidades privadas	Equipa Técnica Equipa da manutenção	Material ortopédico (camas articuladas, colchões anti-escaras, cadeiras e bancos de apoio a banho assistido, etc.) Tintas, e outro tipo e material necessário para melhoria do espaço físico



<b>EIXO DE INTERVENÇÃO</b>	<b>IV - TERCEIRA IDADE</b>
<b>OBJETIVO GERAL:</b>	Promover a capacitação e sustentabilidade do 3.º setor.
<b>OBJETIVO(S) ESPECÍFICO(S):</b>	Revitalizar e/ou requalificar, 2 infraestruturas de apoio das respostas sociais, até 2025.
<b>PROJETO/ MEDIDA:</b>	<b><i>Requalificação e Revitalização do Centro de Dia</i></b>

ATIVIDADES	CALENDARIZAÇÃO												ENTIDADE RESPONSÁVEL	PARCEIROS	RECURSOS HUMANOS	RECURSOS MATERIAIS
	J	F	M	A	M	J	J	A	S	O	N	D				
Estudo de Impacto/Sustentabilidade económico e financeiro para a melhoria do equipamento e alargamento das instalações (refeitório e sala de estar)													CPMM	U.F. Pinheiro de Coja e Meda de Mouros	CPMM	Telefone Material informático Material de desgaste
Melhorar o Espaço Exterior da instituição possibilitando melhor acesso de lazer e bem-estar												U.F. Pinheiro de Coja e Meda de Mouros		CPMM	Material de Jardinagem e Lazer exterior	
Aquisição de uma viatura para transporte de pessoas com Mobilidade Reduzida (cadeira de rodas)												U.F. Pinheiro de Coja e Meda de Mouros		Técnicos/as Direção Contabilidade	Telefone Material informático Material de desgaste	
Criação de uma sala de enfermagem/ cuidados de saúde e beleza.												U.F. Pinheiro de Coja e Meda de Mouros		Técnicos/as Direção Contabilidade	Telefone Material informático Material de desgaste	



<b>EIXO DE INTERVENÇÃO</b>	<b>IV - TERCEIRA IDADE</b>
<b>OBJETIVO GERAL:</b>	Promover a capacitação e sustentabilidade do 3.º setor.
<b>OBJETIVO(S) ESPECÍFICO(S):</b>	Revitalizar e/ou requalificar, 2 infraestruturas de apoio das respostas sociais, até 2025.
<b>PROJETO/ MEDIDA:</b>	<b><i>“Vamos requalificar II” Casa do Povo de Espariz – Candidatura aprovada Programa PARES 3.0</i></b>

ATIVIDADES	CALENDARIZAÇÃO												ENTIDADE RESPONSÁVEL	PARCEIROS	RECURSOS HUMANOS	RECURSOS MATERIAIS	
	J	F	M	A	M	J	J	A	S	O	N	D					
Fase de Execução da obra														CPE	POISE Município de Tábua UF Espariz e Sinde Empresa de Construção selecionada	Empresa contratada	Inerentes à elaboração da obra



<b>EIXO DE INTERVENÇÃO</b>	<b>IV - TERCEIRA IDADE</b>
<b>OBJETIVO GERAL:</b>	Promover a capacitação e sustentabilidade do 3.º setor.
<b>OBJETIVO(S) ESPECÍFICO(S):</b>	Revitalizar e/ou requalificar, 2 infraestruturas de apoio das respostas sociais, até 2025.
<b>PROJETO/ MEDIDA:</b>	<b><i>Revitalizar as infraestruturas de apoio ao desenvolvimento das Respostas Sociais – Edifício Sede FSBACC</i></b>

ATIVIDADES	CALENDARIZAÇÃO												ENTIDADE RESPONSÁVEL	PARCEIROS	RECURSOS HUMANOS	RECURSOS MATERIAIS	
	J	F	M	A	M	J	J	A	S	O	N	D					
1. Aprovação de Caderno de Encargos;														FSBACC	Segurança Social Município de Tábua	CA, CF Arquitecto/a Serviços de Engenharia Empresa de Consultoria Entidade Bancária	Projeto Arquitetura PARES 3.0
2. Concurso de Adjudicação;														FSBACC	Segurança Social Município de Tábua	CA, CF Empresa de Consultoria Plataforma	PARES 3.0 Capitais Próprios
3. Execução da Obra;														FSBACC	Segurança Social Município de Tábua	CA, CF Arquitecto/a Contabilista Empresa de Consultoria Entidade Bancária	PARES 3.0 Capitais Próprios



<b>EIXO DE INTERVENÇÃO</b>	<b>IV - TERCEIRA IDADE</b>
<b>OBJETIVO GERAL:</b>	Promover a capacitação e sustentabilidade do 3.º setor.
<b>OBJETIVO(S) ESPECÍFICO(S):</b>	Revitalizar e/ou requalificar, 2 infraestruturas de apoio das respostas sociais, até 2025.
<b>PROJETO/ MEDIDA:</b>	<b><i>Candidatura da Santa Casa da Misericórdia de Tábua, ERPI – Lar de S. José, ao PARES</i></b>

ATIVIDADES	CALENDARIZAÇÃO												ENTIDADE RESPONSÁVEL	PARCEIROS	RECURSOS HUMANOS	RECURSOS MATERIAIS
	J	F	M	A	M	J	J	A	S	O	N	D				
1. Realização das obras de requalificação / ampliação da ERPI Lar de São José.													SCMT	Município de Tábua Segurança Social e outros agentes envolvidos no desenvolvimento da obra.	Equipa técnica, não técnica e todos os agentes envolvidos na obra.	Material e equipamento diverso inerente à logística e dinamização das atividades.
2. Requalificação do espaço exterior envolvente da ERPI Lar de São José.													SCMT	Município de Tábua Segurança Social e outros agentes envolvidos no desenvolvimento da obra.	Equipa técnica, não técnica e todos os agentes envolvidos na realização da obra.	Material e equipamento diverso inerente à logística e dinamização das atividades.

**Nota:** A calendarização será alvo de planeamento por parte por parte da SCMT.





<b>EIXO DE INTERVENÇÃO</b>	<b>IV - TERCEIRA IDADE</b>
<b>OBJETIVO GERAL:</b>	Promover a capacitação e sustentabilidade do 3.º setor.
<b>OBJETIVO(S) ESPECÍFICO(S):</b>	Revitalizar e/ou requalificar, 2 infraestruturas de apoio das respostas sociais, até 2025.
<b>PROJETO/ MEDIDA:</b>	<i>Certificação da qualidade nas respostas sociais ERPI Lar S. José, Centro de Dia e Serviço de Apoio Domiciliário, da Santa Casa da Misericórdia de Tábua.</i>

ATIVIDADES	CALENDARIZAÇÃO												ENTIDADE RESPONSÁVEL	PARCEIROS	RECURSOS HUMANOS	RECURSOS MATERIAIS
	J	F	M	A	M	J	J	A	S	O	N	D				
1. Consciencialização/sensibilização de todos os membros da SCMT para o processo.													SCMT	Segurança Social	Equipa técnica	Material e equipamento diverso, bem como outro material de desgaste.
2. Desenhar o mapa de processos (chave e de suporte) da Instituição e das respostas sociais.												Entidade Certificadora		Equipa técnica		
3. Elaboração do manual de qualidade.												Entidade Certificadora.		Recursos humanos das respostas sociais e todos os agentes envolvidos no processo		
4. Realização de auditoria interna.												Entidade Certificadora				
5. Realização de candidatura a entidade certificadora.												Entidade Certificadora				
6. Aprovação e revalidação da certificação.												Entidade certificadora	Entidade Certificadora.			

**Nota:** A medida está prevista iniciar após conclusão das obras de requalificação.

## Outras Atividades e Projetos

**Nota:** estas atividades podem inserir-se neste eixo de intervenção, apesar de não se enquadrarem no objetivo geral e nos objetivos específicos definidos no PDS 2022-2025.

EIXO DE INTERVENÇÃO		IV - TERCEIRA IDADE
<b>OBJETIVO GERAL:</b>	Promover ações de intervenção na comunidade	
<b>OBJETIVO(S) ESPECÍFICO(S):</b>	Reforçar as parcerias existentes; Criar e desenvolver ações de abrangência comunitária;	
<b>PROJETO/ MEDIDA:</b>	<b>Atividades Sarah Beirão e António Costa Carvalho</b>	

ATIVIDADES	CALENDARIZAÇÃO												ENTIDADE RESPONSÁVEL	PARCEIROS	RECURSOS HUMANOS	RECURSOS MATERIAIS	
	J	F	M	A	M	J	J	A	S	O	N	D					
1. Sarau Cultural "Sarah Beirão"														FSBACC	Município de Tábua Entidades Externas	Órgãos Sociais Equipa Técnica Colaboradores /as	CCT Material de divulgação, escritório e logístico
2. Olimpíadas Séniores														FSBACC	Município de Tábua IPSS's	Clientes Equipa Técnica Colaboradores /as	Material Lúdico-recreativos; Material Desportivo; Material Escritório; Material Logístico; Alimentação
3. Caminhada Solidária														FSBACC	Município de Tábua Entidades Externas	Técnicos/as Convidados/as	
4. Passeio Sénior														FSBACC			

<b>EIXO DE INTERVENÇÃO</b>	<b>IV - TERCEIRA IDADE</b>
<b>OBJETIVO GERAL:</b>	Promover o convívio entre os nossos utentes e a comunidade em geral
<b>OBJETIVO(S) ESPECÍFICO(S):</b>	Proporcionar momentos de alegria e desenvolvimento de competências sociais
<b>PROJETO/ MEDIDA:</b>	<i>“Passeio a Fátima”</i>

ATIVIDADES	CALENDARIZAÇÃO												ENTIDADE RESPONSÁVEL	PARCEIROS	RECURSOS HUMANOS	RECURSOS MATERIAIS
	J	F	M	A	M	J	J	A	S	O	N	D				
Divulgar Iniciativa													ASDRCC	UF Covas e Vila Nova de Oliveirinha	Colaboradores /as, Voluntários/as	Panfletos Cartazes
Requisitar Transporte													ASDRCC	Município de Tábua	Colaboradores /as, Voluntários/as	Contacto telefónico
Realização do Passeio													ASDRCC	ASDRCC	Colaboradores /as, Voluntários/as	Autocarro

<b>EIXO DE INTERVENÇÃO</b>	<b>IV - TERCEIRA IDADE</b>
<b>OBJETIVO GERAL:</b>	Promover eventos culturais para toda a família (integração do/a idoso/a), promover o convívio e animação
<b>OBJETIVO(S) ESPECÍFICO(S):</b>	Integração do/a idoso/a no acesso aos eventos familiares e reforçar parcerias
<b>PROJETO/ MEDIDA:</b>	<i>“Dinamização Comunitária de rotinas culturais”</i>

ATIVIDADES	CALENDARIZAÇÃO												ENTIDADE RESPONSÁVEL	PARCEIROS	RECURSOS HUMANOS	RECURSOS MATERIAIS	
	J	F	M	A	M	J	J	A	S	O	N	D					
Jogo Futebol Artolas vs Cartolas														Casa do Povo de Espariz	Município de Tábua, UF Espariz e Sínde Comércio Local	Direção Equipa técnica Colaboradores /as	Campo da Bola Material Lúdico-recreativo Logística
Almoço de Natal (Clientes e família)																	



<b>EIXO DE INTERVENÇÃO</b>	<b>IV - TERCEIRA IDADE</b>
<b>OBJETIVO GERAL:</b>	Assegurar uma melhor qualidade de vida aos/às idosos/as
<b>OBJETIVO(S) ESPECÍFICO(S):</b>	Promover o acolhimento em resposta social de Centro de Dia de 24 idosos/as da freguesia de Candosa
<b>PROJETO/ MEDIDA:</b>	<i>Centro de Dia de Candosa</i>

ATIVIDADES	CALENDARIZAÇÃO												ENTIDADE RESPONSÁVEL	PARCEIROS	RECURSOS HUMANOS	RECURSOS MATERIAIS	
	J	F	M	A	M	J	J	A	S	O	N	D					
1. Conclusão de pormenores em termos de obras.														Junta de Freguesia de Candosa	Município de Tábua IPSS's locais.	Executivo da Junta de Freguesia	Carrinhas; telefone; material informático; outro material de desgaste.
2. Protocolo com a Associação Social, Desportiva, Recreativa e Cultural de Covas – IPSS.														Junta de Freguesia de Candosa e ASDRCC		Executivo da Junta de Freguesia Direção da ASDRCC	
3. Dinamização das instalações.														Junta de Freguesia de Candosa e ASDRCC	Município de Tábua IPSS's locais.	Colaboradores /as da ASDRCC	Carrinhas; telefone; material informático; outro material de desgaste.
4. Avaliação da iniciativa.																Colaboradores /as da ASDRCC	Telefone; material informático; outro material de desgaste.



<b>EIXO DE INTERVENÇÃO</b>	<b>IV - TERCEIRA IDADE</b>
<b>OBJETIVO GERAL:</b>	Promover o convívio entre os seniores da freguesia de Candosa
<b>OBJETIVO(S) ESPECÍFICO(S):</b>	Dinamizar, anualmente, visita a diversos locais.
<b>PROJETO/ MEDIDA:</b>	<i>Passeio dos Seniores da Freguesia de Candosa, organizada pela Junta de Freguesia</i>

ATIVIDADES	CALENDARIZAÇÃO												ENTIDADE RESPONSÁVEL	PARCEIROS	RECURSOS HUMANOS	RECURSOS MATERIAIS
	J	F	M	A	M	J	J	A	S	O	N	D				
1 – Definição dos locais a visitar.													Junta de Freguesia de Candosa	Câmara Municipal de Tábua	Executivo da Junta de Freguesia.	Carrinhas; telefone; material informático; outro material de desgaste.
2 – Requisição de carrinhas.																
3 – Divulgação do evento.																
4 – Recolha de inscrições.																
5 – Dinamização do passeio convívio.																
6 – Avaliação da iniciativa.																



<b>EIXO DE INTERVENÇÃO</b>	<b>IV - TERCEIRA IDADE</b>
<b>OBJETIVO GERAL:</b>	Promover o Envelhecimento ativo.
<b>OBJETIVO(S) ESPECÍFICO(S):</b>	Criar uma Manta de Histórias, envolvendo os/as clientes de ERPI e Centro de Dia no levantamento de pormenores da história e na elaboração do produto final.
<b>PROJETO/ MEDIDA:</b>	<i>ERPI – Lar de São José e Centro de Dia da Santa Casa da Misericórdia de Tábua</i>

ATIVIDADES	CALENDARIZAÇÃO												ENTIDADE RESPONSÁVEL	PARCEIROS	RECURSOS HUMANOS	RECURSOS MATERIAIS	
	J	F	M	A	M	J	J	A	S	O	N	D					
1. Realização da Manta de Histórias “As voltas que o linho dá”.														ERPI Lar S. José e CD SCMT	Município de Tábua	Animadora e Utentes da ERPI Lar de S. José e C.D.	Material e equipamento diverso inerente à logística e dinamização das atividades
2. Exposição da Manta de Histórias na Biblioteca.													Animadora, Utentes e Recursos Humanos da Biblioteca				
3. Exposição da Manta de História no Lar S. José da SCMT.													Animadora e Utentes				



<b>EIXO DE INTERVENÇÃO</b>	<b>IV - TERCEIRA IDADE</b>
<b>OBJETIVO GERAL:</b>	Diminuir as situações de isolamento social da população idosa
<b>OBJETIVO(S) ESPECÍFICO(S):</b>	Até ao final do ano de 2022, pelo menos, 22 pessoas participam nas ações socioculturais e são abrangidas 6 freguesias
<b>PROJETO/ MEDIDA:</b>	<i>Eixo 4: Auxílio e intervenção emergencial às populações inseridas em territórios afetados por calamidades e/ou capacitação e desenvolvimento comunitários – Atividade 12: Perten(Ser), do CLDS 4G de Tábua</i>

ATIVIDADES	CALENDARIZAÇÃO												ENTIDADE RESPONSÁVEL	PARCEIROS	RECURSOS HUMANOS	RECURSOS MATERIAIS
	J	F	M	A	M	J	J	A	S	O	N	D				
Divulgação da atividade “Ativamente à Janela”.													CLDS 4G de Tábua	Município de Tábua Organizações do concelho Juntas/Uniões de Freguesia.	Equipa técnica do CLDS 4G de Tábua.	Carrinha, telefone, material informático, material de divulgação e outro material de desgaste.
Planeamento e realização de um conjunto de sessões, dirigidas à população com mais de 65 anos.																
Articulação com outras entidades.																
Avaliação on going.																





<b>EIXO DE INTERVENÇÃO</b>	<b>IV - TERCEIRA IDADE</b>
<b>OBJETIVO GERAL:</b>	Encaminhar para outros Subsistemas da Segurança Social
<b>OBJETIVO(S) ESPECÍFICO(S):</b>	Sensibilizar e orientar os/as beneficiários/as para o requerimento de outras prestações
<b>PROJETO/ MEDIDA:</b>	<i>Atendimento / Orientação no preenchimento dos respetivos Formulários de Requerimento do CSI / Pensão Social</i>

ATIVIDADES	CALENDARIZAÇÃO												ENTIDADE RESPONSÁVEL	PARCEIROS	RECURSOS HUMANOS	RECURSOS MATERIAIS
	J	F	M	A	M	J	J	A	S	O	N	D				
Informar os/as beneficiários/as (em idade adequada para tal) da possibilidade de Requerimento do CSI / Pensão Social, informando acerca dos documentos necessários para o mesmo.													PRSI		Equipa Técnica do PRSI	Folhetos informativos
Preenchimento dos Formulários de Requerimento do CSI / Pensão Social.													PRSI		Equipa Técnica do PRSI	Requerimentos do CSI / Pensão Social
Entrega dos respetivos Requerimentos de CSI / Pensão Social no Serviço Local da Segurança Social.													PRSI	ISS	Equipa Técnica do PRSI	

## V. EDUCAÇÃO, FORMAÇÃO E QUALIFICAÇÃO



<b>EIXO DE INTERVENÇÃO</b>	<b>V - EDUCAÇÃO, EMPREGO, FORMAÇÃO E QUALIFICAÇÃO</b>
<b>OBJETIVO GERAL:</b>	Promover o desenvolvimento de competências pessoais e sociais para pessoas com dificuldade de inserção socioprofissional.
<b>OBJETIVO(S) ESPECÍFICO(S):</b>	Realizar 100 ações de formação que permitam a integração das pessoas no mercado de trabalho, até ao final de 2025.
<b>PROJETO/ MEDIDA:</b>	<b><i>EPAT – Entidade Prestadora de Apoio Técnico acreditada pelo IEFP</i></b>

ATIVIDADES	CALENDARIZAÇÃO												ENTIDADE RESPONSÁVEL	PARCEIROS	RECURSOS HUMANOS	RECURSOS MATERIAIS	
	J	F	M	A	M	J	J	A	S	O	N	D					
1. Ação de informação/divulgação dirigida à população com dificuldades de inserção no mercado de trabalho														ADIBER	Município de Tábua; IEFP	Técnica da ADIBER	Projetor; Computador
2. Apoio técnico na elaboração de candidaturas ao Programa de apoio ao empreendedorismo e à criação do próprio emprego PAECPE.														ADIBER	Município de Tábua; IEFP	Técnica da ADIBER	Computador



<b>EIXO DE INTERVENÇÃO</b>	<b>V - EDUCAÇÃO, EMPREGO, FORMAÇÃO E QUALIFICAÇÃO</b>
<b>OBJETIVO GERAL:</b>	Promover o desenvolvimento de competências pessoais e sociais para pessoas com dificuldade de inserção socioprofissional.
<b>OBJETIVO(S) ESPECÍFICO(S):</b>	Realizar 100 ações de formação que permitam a integração das pessoas no mercado de trabalho, até ao final de 2025.
<b>PROJETO/ MEDIDA:</b>	<b><i>Eixo 1: Emprego, formação e qualificação – Atividade 4: (In)Formar, do CLDS 4G de Tábua</i></b>

ATIVIDADES	CALENDARIZAÇÃO												ENTIDADE RESPONSÁVEL	PARCEIROS	RECURSOS HUMANOS	RECURSOS MATERIAIS
	J	F	M	A	M	J	J	A	S	O	N	D				
Levantamento de ofertas formativas.													CLDS 4G de Tábua	GIP de Tábua IEFP Empresas e organizações do concelho.	Equipa técnica do CLDS 4G de Tábua	Carrinha, telefone, material informático, material de divulgação e outro material de desgaste.
Criação e implementação de estratégias de divulgação de ofertas formativas.																
Encaminhamento de destinatários/as para as ofertas formativas.																
Avaliação on going.																

<b>EIXO DE INTERVENÇÃO</b>	<b>V - EDUCAÇÃO, EMPREGO, FORMAÇÃO E QUALIFICAÇÃO</b>
<b>OBJETIVO GERAL:</b>	Promover o desenvolvimento de competências pessoais e sociais para pessoas com dificuldade de inserção socioprofissional.
<b>OBJETIVO(S) ESPECÍFICO(S):</b>	Realizar 100 ações de formação que permitam a integração das pessoas no mercado de trabalho, até ao final de 2025.
<b>PROJETO/ MEDIDA:</b>	<b><i>Ações de Formação, promovidas pelo IEFP</i></b>

ATIVIDADES	CALENDARIZAÇÃO												ENTIDADE RESPONSÁVEL	PARCEIROS	RECURSOS HUMANOS	RECURSOS MATERIAIS
	J	F	M	A	M	J	J	A	S	O	N	D				
Ações de longa duração – Educação e Formação de Adultos													IEFP		Formadores/as	Material Logístico
Ações de curta duração – Desempregados													IEFP		Formadores/as	Material Logístico

<b>EIXO DE INTERVENÇÃO</b>	<b>V - EDUCAÇÃO, EMPREGO, FORMAÇÃO E QUALIFICAÇÃO</b>
<b>OBJETIVO GERAL:</b>	Promover o desenvolvimento de competências pessoais e sociais para pessoas com dificuldade de inserção socioprofissional.
<b>OBJETIVO(S) ESPECÍFICO(S):</b>	Realizar 10 ações de formação específica em áreas que permitam dar resposta ao tecido económico e social, até ao final de 2025.
<b>PROJETO/ MEDIDA:</b>	<b><i>Ações de Formação para pessoas empregadas, promovidas pelo IEFP</i></b>

ATIVIDADES	CALENDARIZAÇÃO												ENTIDADE RESPONSÁVEL	PARCEIROS	RECURSOS HUMANOS	RECURSOS MATERIAIS	
	J	F	M	A	M	J	J	A	S	O	N	D					
Ações de curta duração – empregados (Modalidade de formação não planificada em plano por ser resposta imediata às necessidades das entidades empregadoras)														IEFP	Empresas	Formadores/as	Material Logístico



<b>EIXO DE INTERVENÇÃO</b>	<b>V - EDUCAÇÃO, EMPREGO, FORMAÇÃO E QUALIFICAÇÃO</b>
<b>OBJETIVO GERAL:</b>	Promover o desenvolvimento de competências pessoais e sociais para pessoas com dificuldade de inserção socioprofissional.
<b>OBJETIVO(S) ESPECÍFICO(S):</b>	Realizar uma feira de emprego, empreendedorismo e ensino superior, para jovens do 3.º ciclo, secundário e pós-secundário, até ao final de 2023.
<b>PROJETO/ MEDIDA:</b>	<i>Investe no teu Futuro</i>

ATIVIDADES	CALENDARIZAÇÃO												ENTIDADE RESPONSÁVEL	PARCEIROS	RECURSOS HUMANOS	RECURSOS MATERIAIS	
	J	F	M	A	M	J	J	A	S	O	N	D					
Realização de uma feira que promove a sensibilização de a informação dos públicos relativamente às escolhas de percursos de ensino secundário, ensino superior, mercado de trabalho e empreendedorismo														Tábua XXI Associação de Estudantes da Escola Secundárias de Tábua	Município de Tábua EPTOLIVA AET CLDS 4G CMJT	Membros das Associações	Material informático e Logístico

## Outras Atividades e Projetos

**Nota:** estas atividades podem inserir-se neste eixo de intervenção, apesar de não se enquadrarem no objetivo geral e nos objetivos específicos definidos no PDS 2022-2025.

<b>EIXO DE INTERVENÇÃO</b>	<b>V - EDUCAÇÃO, EMPREGO, FORMAÇÃO E QUALIFICAÇÃO</b>
<b>OBJETIVO GERAL:</b>	Sensibilizar para as ciências, de forma a alimentar a curiosidade das crianças e estimular o seu desenvolvimento cognitivo e emocional.
<b>OBJETIVO(S) ESPECÍFICO(S):</b>	Promover atividades de cariz experimental a realizar no quotidiano da ação educativa em jardim-de-infância, que transmitam conhecimentos científicos sobre os animais, plantas, a terra, a água, o ar, a energia, tempo e materiais.
<b>PROJETO/ MEDIDA:</b>	<b>Abordagem às ciências: Cientistas XXs</b>

ATIVIDADES	CALENDARIZAÇÃO												ENTIDADE RESPONSÁVEL	PARCEIROS	RECURSOS HUMANOS	RECURSOS MATERIAIS
	J	F	M	A	M	J	J	A	S	O	N	D				
Atividades sobre a Luz													Jardim de Infância da SCMT		Equipa Docente e não Docente	Lanterna, Tubo Água, Teatro de sombras, Papel de cenário, Lápis, canetas, diferentes tipos de espelhos (planos, côncavos, convexos, cilíndricos).





ATIVIDADES	CALENDARIZAÇÃO												ENTIDADE RESPONSÁVEL	PARCEIROS	RECURSOS HUMANOS	RECURSOS MATERIAIS	
	J	F	M	A	M	J	J	A	S	O	N	D					
Atividades sobre a Água														Jardim de Infância da SCMT		Equipa Docente e não Docente	Substâncias, sólidas e líquidas, com comportamentos distintos (açúcar, sal, areia, arroz, ervilhas, casca de ovo, café, azeite). Garrafas de plástico transparentes, água, diferentes filtros ( pano, coador de rede, papel de limpeza, filtro de cafés), funil de plástico, recipientes transparentes de vários tamanhos e formas, objetos (de materiais, tamanhos e pesos diferentes), histórias infantis.
Atividades sobre Seres Vivos														Jardim de Infância da SCMT		Equipa Docente e não Docente	Cestas, Frutas e legumes variadas, Sementes variadas, Vasilhos, Recolha folhas que se encontrem caídas no solo, Registos fotográficos, Histórias infantis, Vídeos, Documentário fotografias ou postais dos animais terrestres, aquáticos, aéreos, lupa, microscópio.



ATIVIDADES	CALENDARIZAÇÃO												ENTIDADE RESPONSÁVEL	PARCEIROS	RECURSOS HUMANOS	RECURSOS MATERIAIS	
	J	F	M	A	M	J	J	A	S	O	N	D					
Atividades sobre Forças e Movimento														Jardim de Infância da SCMT		Equipa Docente e não Docente	Espaço exterior/parque infantil (balancé e escorrega Cubos/bolos iguais Balança decimal Rampas Cortiça. Plástico, cetim, algodão, papel, borracha, alumínio.



<b>EIXO DE INTERVENÇÃO</b>	<b>V - EDUCAÇÃO, EMPREGO, FORMAÇÃO E QUALIFICAÇÃO</b>
<b>OBJETIVO GERAL:</b>	Promover o desenvolvimento de competências pessoais e sociais para pessoas com dificuldade de inserção socioprofissional.
<b>OBJETIVO(S) ESPECÍFICO(S):</b>	Até ao final do ano de 2022, pelo menos, 8 participantes desenvolvem <i>soft skills</i> e 60% adquire competências na área da empregabilidade
<b>PROJETO/ MEDIDA:</b>	<b><i>Eixo 1: Emprego, formação e qualificação – Atividade 1: Capacitar, do CLDS 4G de Tábua</i></b>

ATIVIDADES	CALENDARIZAÇÃO												ENTIDADE RESPONSÁVEL	PARCEIROS	RECURSOS HUMANOS	RECURSOS MATERIAIS
	J	F	M	A	M	J	J	A	S	O	N	D				
Divulgação da atividade.													CLDS 4G de Tábua	GIP de Tábua IEFP Empresas e organizações do concelho.	Equipa técnica do CLDS 4G de Tábua	Carrinha, telefone, material informático, material pedagógico e outro material de desgaste.
Realização de diagnóstico de necessidades e elaboração de plano individual de inserção no mercado de trabalho.																
Dinamização de sessões individuais, de acordo com o plano individual (sessões de alfabetização; elaboração de CV's; elaboração de cartas de candidatura; análise de ofertas de emprego; simulação de entrevistas).																
Articulação com outras entidades.																
Avaliação on going.																



<b>EIXO DE INTERVENÇÃO</b>	<b>V - EDUCAÇÃO, EMPREGO, FORMAÇÃO E QUALIFICAÇÃO</b>
<b>OBJETIVO GERAL:</b>	Promover o desenvolvimento de competências pessoais e sociais para pessoas com dificuldade de inserção socioprofissional
<b>OBJETIVO(S) ESPECÍFICO(S):</b>	Até ao final do ano de 2022, pelo menos, 5 pessoas são integradas profissionalmente, assegurando-se o acompanhamento pós-integração profissional
<b>PROJETO/ MEDIDA:</b>	<i>Eixo 1: Emprego, formação e qualificação – Atividade 2: Integrar e Acompanhar, do CLDS 4G de Tábua</i>

ATIVIDADES	CALENDARIZAÇÃO												ENTIDADE RESPONSÁVEL	PARCEIROS	RECURSOS HUMANOS	RECURSOS MATERIAIS
	J	F	M	A	M	J	J	A	S	O	N	D				
Integração de pessoas com défice de competências pessoais e sociais para a integração no mercado de trabalho.													CLDS 4G de Tábua	GIP de Tábua IEFP Empresas e organizações do concelho.	Equipa técnica do CLDS 4G de Tábua	Carrinha, telefone, material informático, material pedagógico e outro material de desgaste.
Acompanhamento de pessoas com défice de competências pessoais e sociais para a integração no mercado de trabalho.																
Articulação com outras entidades.																
Avaliação on going.																

<b>EIXO DE INTERVENÇÃO</b>	<b>V - EDUCAÇÃO, EMPREGO, FORMAÇÃO E QUALIFICAÇÃO</b>
<b>OBJETIVO GERAL:</b>	Apoiar o enquadramento de projetos de autoemprego e de empreendedorismo nos diferentes programas e instrumentos de apoio, promovendo o encaminhamento dos interessados para o apoio técnico
<b>OBJETIVO(S) ESPECÍFICO(S):</b>	Até ao final do ano de 2022, serão dinamizados 2 campus de promoção do empreendedorismo, onde participam, pelo menos, 10 pessoas
<b>PROJETO/ MEDIDA:</b>	<b><i>Eixo 1: Emprego, formação e qualificação – Atividade 3: Tábua Inova, do CLDS 4G de Tábua</i></b>

ATIVIDADES	CALENDARIZAÇÃO												ENTIDADE RESPONSÁVEL	PARCEIROS	RECURSOS HUMANOS	RECURSOS MATERIAIS
	J	F	M	A	M	J	J	A	S	O	N	D				
Estabelecimento de contactos, de modo a convidar oradores/as para participarem nas atividades.													CLDS 4G de Tábua	GIP de Tábua IEFP Empresas e organizações do concelho.	Equipa técnica do CLDS 4G de Tábua	Carrinha, telefone, material informático, material pedagógico e outro material de desgaste.
Divulgação da atividade e recolha de inscrições																
Dinamização de <i>Bootcamp</i> de promoção do empreendedorismo.																
Avaliação <i>on going</i> .																

<b>EIXO DE INTERVENÇÃO</b>	<b>V - EDUCAÇÃO, EMPREGO, FORMAÇÃO E QUALIFICAÇÃO</b>
<b>OBJETIVO GERAL:</b>	Promover o desenvolvimento de competências pessoais e sociais para pessoas com dificuldade de inserção socioprofissional.
<b>OBJETIVO(S) ESPECÍFICO(S):</b>	Até ao final do ano de 2022, pelo menos, 6 entidades empregadoras participam em sessões de sensibilização
<b>PROJETO/ MEDIDA:</b>	<i>Eixo 1: Emprego, formação e qualificação – Atividade 5: Ser Mais Empregador/a, do CLDS 4G de Tábua</i>

ATIVIDADES	CALENDARIZAÇÃO												ENTIDADE RESPONSÁVEL	PARCEIROS	RECURSOS HUMANOS	RECURSOS MATERIAIS	
	J	F	M	A	M	J	J	A	S	O	N	D					
Estabelecimento de contactos, de modo a convidar oradores/as para participarem na atividade.														CLDS 4G de Tábua	GIP de Tábua IEFP Empresas e organizações do concelho.	Equipa técnica do CLDS 4G de Tábua	Carrinha, telefone, material informático, material pedagógico e outro material de desgaste.
Divulgação da atividade e recolha de inscrições																	
Dinamização de sessões de sensibilização, dirigida a entidades empregadoras.																	
Avaliação <i>on going</i> .																	



<b>EIXO DE INTERVENÇÃO</b>	<b>V - EDUCAÇÃO, EMPREGO, FORMAÇÃO E QUALIFICAÇÃO</b>
<b>OBJETIVO GERAL:</b>	Promover o desenvolvimento de competências pessoais e sociais para pessoas com dificuldade de inserção socioprofissional
<b>OBJETIVO(S) ESPECÍFICO(S):</b>	Até ao final do ano de 2022, pelo menos, 50 jovens desenvolvem soft skills e competências específicas para a empregabilidade
<b>PROJETO/ MEDIDA:</b>	<i>Eixo 1: Emprego, formação e qualificação – Atividade 6: Ser Pró, do CLDS 4G de Tábua</i>

ATIVIDADES	CALENDARIZAÇÃO												ENTIDADE RESPONSÁVEL	PARCEIROS	RECURSOS HUMANOS	RECURSOS MATERIAIS
	J	F	M	A	M	J	J	A	S	O	N	D				
Divulgação da atividade e recolha de inscrições.													CLDS 4G de Tábua	AET EPTOLIVA Empresas e organizações do concelho.	Equipa técnica do CLDS 4G de Tábua	Carrinha, telefone, material informático, material pedagógico e outro material de desgaste.
Dinamização de sessões de promoção de competências pessoais e sociais.																
Dinamização de sessões de elaboração de CV's criativos.																
Dinamização de sessões de simulação de entrevistas de emprego.																
Avaliação <i>on going</i> .																



<b>EIXO DE INTERVENÇÃO</b>	<b>V - EDUCAÇÃO, EMPREGO, FORMAÇÃO E QUALIFICAÇÃO</b>
<b>OBJETIVO GERAL:</b>	Promover a motivação dos jovens adolescentes face à escola
<b>OBJETIVO(S) ESPECÍFICO(S):</b>	Até ao final do ano de 2022, são desenvolvidos 3 projetos empreendedores, no âmbito da cooperação das escolas com empresas e instituições do terceiro sector e 40 jovens adquirem competências na área do empreendedorismo
<b>PROJETO/ MEDIDA:</b>	<b><i>Eixo 1: Emprego, formação e qualificação – Atividade 7: Ser mais Empreendedor/a, do CLDS 4G de Tábua</i></b>

ATIVIDADES	CALENDARIZAÇÃO												ENTIDADE RESPONSÁVEL	PARCEIROS	RECURSOS HUMANOS	RECURSOS MATERIAIS
	J	F	M	A	M	J	J	A	S	O	N	D				
Apresentação de proposta de intervenção junto das escolas do concelho.													CLDS 4G de Tábua	GIP de Tábua AET EPTOLIVA Empresas e organizações do concelho.	Equipa técnica do CLDS 4G de Tábua	Carrinha, telefone, material informático, material pedagógico e outro material de desgaste.
Planeamento e realização de um conjunto de sessões de iniciação ao empreendedorismo e à inovação, destinadas aos/às alunos/as participantes.																
Apresentação do programa Tábua de Projetos Empreendedores a empresas e organizações do terceiro sector, de modo a se proceder a uma seleção das entidades parceiras.																
Realização de diagnóstico de necessidades junto das organizações participantes.																





ATIVIDADES	CALENDARIZAÇÃO												ENTIDADE RESPONSÁVEL	PARCEIROS	RECURSOS HUMANOS	RECURSOS MATERIAIS	
	J	F	M	A	M	J	J	A	S	O	N	D					
Desenvolvimento de microprojectos pelos/as alunos/as.														CLDS 4G de Tábua	GIP de Tábua AET EPTOLIVA Empresas e organizações do concelho.	Equipa técnica do CLDS 4G de Tábua	Carrinha, telefone, material informático, material pedagógico e outro material de desgaste.
Avaliação on going.																	



<b>EIXO DE INTERVENÇÃO</b>	<b>V - EDUCAÇÃO, EMPREGO, FORMAÇÃO E QUALIFICAÇÃO</b>
<b>OBJETIVO GERAL:</b>	Prevenir primariamente a violência através da promoção de competências pessoais e sociais em alunos/as do pré-escolar
<b>OBJETIVO(S) ESPECÍFICO(S):</b>	Até ao final do ano de 2022, 60 alunos/as do pré-escolar participam nas sessões e 40 adquirem competências
<b>PROJETO/ MEDIDA:</b>	<b><i>Eixo 2: Intervenção familiar e parental, preventiva da pobreza infantil – Atividade 10: Aprender a Ser Feliz, do CLDS 4G de Tábua</i></b>

ATIVIDADES	CALENDARIZAÇÃO												ENTIDADE RESPONSÁVEL	PARCEIROS	RECURSOS HUMANOS	RECURSOS MATERIAIS
	J	F	M	A	M	J	J	A	S	O	N	D				
Apresentação de proposta de intervenção junto das escolas do concelho.													CLDS 4G de Tábua	AET.	Equipa técnica do CLDS 4G de Tábua	Carrinha, telefone, material informático, material pedagógico e outro material de desgaste.
Planeamento e realização de um conjunto de sessões, em contexto de turma, de prevenção da violência em contexto escolar.																
Avaliação <i>on going</i> .																



<b>EIXO DE INTERVENÇÃO</b>	<b>V - EDUCAÇÃO, EMPREGO, FORMAÇÃO E QUALIFICAÇÃO</b>
<b>OBJETIVO GERAL:</b>	Promover a motivação dos jovens adolescentes face à escola
<b>OBJETIVO(S) ESPECÍFICO(S):</b>	Promover a motivação escolar, dotando as crianças / jovens (e suas famílias) de estratégias para a sua estimulação
<b>PROJETO/ MEDIDA:</b>	<b><i>Protocolo do RSI - SCMT</i></b>

ATIVIDADES	CALENDARIZAÇÃO												ENTIDADE RESPONSÁVEL	PARCEIROS	RECURSOS HUMANOS	RECURSOS MATERIAIS
	J	F	M	A	M	J	J	A	S	O	N	D				
Levantamento do n.º de crianças / jovens acompanhados pela Equipa que apresentam insucesso escolar.													PRSI	AET	Equipa Técnica PRSI Representante da Educação no NLI	Equipa Técnica PRSI Representante da Educação no NLI
Desenvolvimento de atividades lúdico-pedagógicas com crianças / jovens (e com as suas famílias) com vista à promoção de competências / motivação e interesse escolar.																



## VI. IGUALDADE, NÃO DISCRIMINAÇÃO E INCLUSÃO DE GRUPOS ESPECÍFICOS



<b>EIXO DE INTERVENÇÃO</b>	<b>VI – IGUALDADE, NÃO DISCRIMINAÇÃO E INCLUSÃO DE GRUPOS ESPECÍFICOS</b>
<b>OBJETIVO GERAL:</b>	Prevenir e combater todas as formas de Violência de Género e Violência Doméstica, incluindo a Violência no Namoro e Práticas Tradicionais nefastas.
<b>OBJETIVO(S) ESPECÍFICO(S):</b>	Realizar 10 ações de sensibilização e prevenção da violência de género, doméstica, no namoro e exercida contra grupos específicos, até 2025.
<b>PROJETO/ MEDIDA:</b>	<b>GIAV DA BEIRA SERRA: "Beira Serra: Sim à Igualdade. Não à Violência."</b>

ATIVIDADES	CALENDARIZAÇÃO												ENTIDADE RESPONSÁVEL	PARCEIROS	RECURSOS HUMANOS	RECURSOS MATERIAIS	
	J	F	M	A	M	J	J	A	S	O	N	D					
1. Seminário "Sim à Igualdade. Não à Violência"														ADIBER	Municípios de Tábua, Arganil, Góis e Oliveira do Hospital CPCJ dos Municípios de Tábua, Arganil, Góis e Oliveira do Hospital Imprensa local e regional	GIAV da Beira Serra	A Definir
2. Ações de Sensibilização nas Férias de Verão: a) <i>Violência entre pares (Bullying e Cyberbullying)</i> b) <i>Violência no Namoro</i> c) <i>Violência Doméstica e de Género</i> d) <i>Mitos sobre a Violência Doméstica</i> e) <i>Gestão de Conflitos e Gestão Emocional</i>														ADIBER	Município de Tábua CLDS 4G de Tábua Imprensa local e regional	GIAV da Beira Serra	A Definir



ATIVIDADES	CALENDARIZAÇÃO												ENTIDADE RESPONSÁVEL	PARCEIROS	RECURSOS HUMANOS	RECURSOS MATERIAIS	
	J	F	M	A	M	J	J	A	S	O	N	D					
3. Género e/ou <i>Bullying</i>														ADIBER	Município de Tábua AET	GIAV da Beira Serra	A Definir
4. Assinalar o Dia 25 de Novembro – Dia Internacional pela Eliminação da Violência contra as Mulheres														ADIBER	Municípios de Tábua, Arganil, Góis e Oliveira do Hospital Imprensa local e regional	GIAV da Beira Serra	A Definir
5. Direitos Humanos														ADIBER	Município de Tábua EPTOLIVA – Polo de Tábua	GIAV da Beira Serra	A Definir

**Notas:**

No âmbito do desenvolvimento do projeto existem atividades previstas para o primeiro trimestre de 2023:

1. Assinalar no dia 30 de Janeiro – Dia Escolar da Não Violência e da Paz;
2. Ações de Sensibilização e/ou Workshops, no mês dos Afetos, no âmbito da Violência Namoro, Gestão de Conflitos, Gestão Emocional e Relações Interpessoais Saudáveis;
3. Assinalar o Dia 7 de Março – Dia de Luto Nacional pelas Vítimas de Violência Doméstica.



<b>EIXO DE INTERVENÇÃO</b>	<b>VI – IGUALDADE, NÃO DISCRIMINAÇÃO E INCLUSÃO DE GRUPOS ESPECÍFICOS</b>
<b>OBJETIVO GERAL:</b>	Prevenir e combater todas as formas de Violência de Género e Violência Doméstica, incluindo a Violência no Namoro e Práticas Tradicionais nefastas.
<b>OBJETIVO(S) ESPECÍFICO(S):</b>	Criar uma estrutura de alojamento temporário para vítimas de violência doméstica, até 2025.
<b>PROJETO/ MEDIDA:</b>	<i>Revitalizar uma estrutura no âmbito da Bolsa Nacional de Alojamento Urgente e Temporário - BNAUT</i>

ATIVIDADES	CALENDARIZAÇÃO												ENTIDADE RESPONSÁVEL	PARCEIROS	RECURSOS HUMANOS	RECURSOS MATERIAIS	
	J	F	M	A	M	J	J	A	S	O	N	D					
1. Elaboração de candidatura														Fundação Sarah Beirão e António Costa Carvalho	Segurança Social Município de Tábua	CA, CF Arquiteto/a Serviços de Engenharia Entidade Bancária	Projeto Arquitetura PRR IHRU
2. Caderno de Encargos														Fundação Sarah Beirão e António Costa Carvalho	Segurança Social Município de Tábua	CA, CF Plataforma	PRR Capitais Próprios
3. Concurso de Adjudicação														Fundação Sarah Beirão e António Costa Carvalho	Segurança Social Município de Tábua	CA, CF Arquiteto/a Contabilista Empresa de Consultoria Entidade Bancária	PRR



<b>EIXO DE INTERVENÇÃO</b>	<b>VI – IGUALDADE, NÃO DISCRIMINAÇÃO E INCLUSÃO DE GRUPOS ESPECÍFICOS</b>
<b>OBJETIVO GERAL:</b>	Prevenir e combater todas as formas de Violência de Género e Violência Doméstica, incluindo a Violência no Namoro e Práticas Tradicionais nefastas.
<b>OBJETIVO(S) ESPECÍFICO(S):</b>	Criar uma estrutura de alojamento temporário para vítimas de violência doméstica, até 2025.
<b>PROJETO/ MEDIDA:</b>	<i>Centro de Alojamento Temporário do Espadanal</i>

ATIVIDADES	CALENDARIZAÇÃO												ENTIDADE RESPONSÁVEL	PARCEIROS	RECURSOS HUMANOS	RECURSOS MATERIAIS
	J	F	M	A	M	J	J	A	S	O	N	D				
1. Elaboração de candidatura à Bolsa Nacional de Alojamento Urgente e Temporário (BNAUT)													Município de Tábua	IHRU CIM-RC	Colaboradores /as	Material Logístico
2. Início da Obra												IHRU Empresa de Construção		Material Logístico		
3. Conclusão da Obra														Material Logístico		

**Nota:** Prevê-se a conclusão da obra em outubro de 2024



<b>EIXO DE INTERVENÇÃO</b>	<b>VI – IGUALDADE, NÃO DISCRIMINAÇÃO E INCLUSÃO DE GRUPOS ESPECÍFICOS</b>
<b>OBJETIVO GERAL:</b>	Apoiar o acolhimento e integração de migrantes, promovendo a interculturalidade a nível local.
<b>OBJETIVO(S) ESPECÍFICO(S):</b>	Realizar um levantamento demográfico e socioeconómico da comunidade estrangeira presente no concelho, por freguesias, até 2025.
<b>PROJETO/ MEDIDA:</b>	<i>Centro Local de Apoio à Integração de Migrantes (CLAIM) / Gabinete de Apoio ao Emigrante (GAE)</i>

ATIVIDADES	CALENDARIZAÇÃO												ENTIDADE RESPONSÁVEL	PARCEIROS	RECURSOS HUMANOS	RECURSOS MATERIAIS
	J	F	M	A	M	J	J	A	S	O	N	D				
1. Dinamização do CLAIM													Município de Tábua		CLAIM/GAE	Material Informático e Logístico.
2. Dinamização do GAE																



<b>EIXO DE INTERVENÇÃO</b>	<b>VI – IGUALDADE, NÃO DISCRIMINAÇÃO E INCLUSÃO DE GRUPOS ESPECÍFICOS</b>
<b>OBJETIVO GERAL:</b>	Apoiar o acolhimento e integração de migrantes, promovendo a interculturalidade a nível local.
<b>OBJETIVO(s) ESPECÍFICO(s):</b>	Realizar 2 convívios interculturais até ao final de 2025.
<b>PROJETO/ MEDIDA:</b>	<b><i>Convívio intercultural do Concelho de Tábua</i></b>

ATIVIDADES	CALENDARIZAÇÃO												ENTIDADE RESPONSÁVEL	PARCEIROS	RECURSOS HUMANOS	RECURSOS MATERIAIS	
	J	F	M	A	M	J	J	A	S	O	N	D					
1. Organização do Convívio														Município de Tábua	Juntas / Uniões de Freguesia do concelho de Tábua	CLAIM GAE GAS	Material Informático e Logístico.
2. Convívio Intercultural																	

<b>EIXO DE INTERVENÇÃO</b>	<b>VI – IGUALDADE, NÃO DISCRIMINAÇÃO E INCLUSÃO DE GRUPOS ESPECÍFICOS</b>
<b>OBJETIVO GERAL:</b>	Apoiar o acolhimento e integração de migrantes, promovendo a interculturalidade a nível local.
<b>OBJETIVO(S) ESPECÍFICO(S):</b>	Realizar um levantamento demográfico e socioeconómico da comunidade estrangeira presente no concelho, por freguesias, até 2025.
<b>PROJETO/ MEDIDA:</b>	<i>Plano Municipal para Integração de Migrantes “Tábua Incluir +”</i>

ATIVIDADES	CALENDARIZAÇÃO												ENTIDADE RESPONSÁVEL	PARCEIROS	RECURSOS HUMANOS	RECURSOS MATERIAIS	
	J	F	M	A	M	J	J	A	S	O	N	D					
1. Reuniões de Preparação														Município de Tábua	CLDS 4G Juntas / Uniões de Freguesia do concelho de Tábua	GAS; CLAIM/GAE; CLDS 4G	Material Informático e Logístico.
2. Elaboração dos Inquérito																	
3. Aplicação dos Inquéritos																	
4. Elaboração do Plano																	

<b>EIXO DE INTERVENÇÃO</b>	<b>VI – IGUALDADE, NÃO DISCRIMINAÇÃO E INCLUSÃO DE GRUPOS ESPECÍFICOS</b>
<b>OBJETIVO GERAL:</b>	Apoiar o acolhimento e integração de migrantes, promovendo a interculturalidade a nível local.
<b>OBJETIVO(S) ESPECÍFICO(S):</b>	Dinamizar 6 sessões de informação e integração do público-alvo na comunidade local, descentralizadas pelas Juntas/Uniões de Freguesia(s), até 2025.
<b>PROJETO/ MEDIDA:</b>	<i>Reuniões/Sessões de Informação e Integração</i>

ATIVIDADES	CALENDARIZAÇÃO												ENTIDADE RESPONSÁVEL	PARCEIROS	RECURSOS HUMANOS	RECURSOS MATERIAIS
	J	F	M	A	M	J	J	A	S	O	N	D				
Realização de Reuniões/Sessões de informação e integração													Município de Tábua	CLDS 4G Juntas / Uniões de Freguesia do concelho de Tábua	CLAIM GAE GAS	Material Informático e Logístico.



<b>EIXO DE INTERVENÇÃO</b>	<b>VI – IGUALDADE, NÃO DISCRIMINAÇÃO E INCLUSÃO DE GRUPOS ESPECÍFICOS</b>
<b>OBJETIVO GERAL:</b>	Promover a prevenção, o combate e a eliminação da discriminação em razão do sexo, mas também a que resulta de fatores como a origem racial e étnica, a idade, a deficiência, a nacionalidade, orientação sexual, identidade e expressão de gênero, e características sexuais, entre outros.
<b>OBJETIVO(S) ESPECÍFICO(S):</b>	Elaboração do Plano Municipal para a Igualdade, até 2023.
<b>PROJETO/ MEDIDA:</b>	<b><i>Plano Municipal para a Igualdade “Tábua + Igual”</i></b>

ATIVIDADES	CALENDARIZAÇÃO												ENTIDADE RESPONSÁVEL	PARCEIROS	RECURSOS HUMANOS	RECURSOS MATERIAIS
	J	F	M	A	M	J	J	A	S	O	N	D				
1. Reuniões Equipa para a Igualdade na Vida Local (EIVL)													Município de Tábua	CIG	EIVL	Material Informático e Logístico.
2. Reuniões com a CIM RC e a CIG												CIG				
3. Elaboração do Diagnóstico e Plano Municipal para a Igualdade												CIG				
4. Implementação e Publicitação do Plano Municipal para a Igualdade												CIM RC				
5. Avaliação do Plano Municipal para a Igualdade																



<b>EIXO DE INTERVENÇÃO</b>	<b>VI – IGUALDADE, NÃO DISCRIMINAÇÃO E INCLUSÃO DE GRUPOS ESPECÍFICOS</b>
<b>OBJETIVO GERAL:</b>	Promover a prevenção, o combate e a eliminação da discriminação em razão do sexo, mas também a que resulta de fatores como a origem racial e étnica, a idade, a deficiência, a nacionalidade, orientação sexual, identidade e expressão de género, e características sexuais, entre outros.
<b>OBJETIVO(S) ESPECÍFICO(S):</b>	Realização de 4 iniciativas para incentivar a participação igualitária na esfera pública e privada até 2025. Realizar 10 ações de informação e sensibilização para a promoção da Igualdade de género, até 2025. Reconhecer 2 empresas que promovam boas práticas relativamente à conciliação entre a vida profissional e pessoal/familiar, até 2025.
<b>PROJETO/ MEDIDA:</b>	<b>III Tábua de Igualdade(s)</b>

ATIVIDADES	CALENDARIZAÇÃO												ENTIDADE RESPONSÁVEL	PARCEIROS	RECURSOS HUMANOS	RECURSOS MATERIAIS
	J	F	M	A	M	J	J	A	S	O	N	D				
1. Reuniões Equipa para a Igualdade na Vida Local (EIVL)													Município de Tábua	CIG	EIVL	Material Informático e Logístico e outro necessário a realização das atividades
2. III Tábua de Igualdade(s)												CIG; CLAS, CPCJ, AET; EPTOLIVA e Outras entidades e empresas do concelho				
3. Avaliação da Iniciativa												CIG				

## Outras Atividades e Projetos

**Nota:** estas atividades podem inserir-se neste eixo de intervenção, apesar de não se enquadrarem no objetivo geral e nos objetivos específicos definidos no PDS 2022-2025.

EIXO DE INTERVENÇÃO		VI – IGUALDADE, NÃO DISCRIMINAÇÃO E INCLUSÃO DE GRUPOS ESPECÍFICOS
OBJETIVO GERAL:	Autonomizar os/as beneficiários/as da Prestação de RSI	
OBJETIVO(S) ESPECÍFICO(S):	Desenvolver ações que promovam uma integração global dos/as beneficiários/as	
PROJETO/ MEDIDA:	<b><i>Negociação, elaboração e contratualização de Contractos de Inserção e Acompanhamento das Ações propostas nos mesmos</i></b>	

ATIVIDADES	CALENDARIZAÇÃO												ENTIDADE RESPONSÁVEL	PARCEIROS	RECURSOS HUMANOS	RECURSOS MATERIAIS
	J	F	M	A	M	J	J	A	S	O	N	D				
Atendimento e Acompanhamento Social.	X	X	X	X	X	X	X	X	X	X	X	X	PRSI		Equipa Técnica PRSI	
Elaboração e / ou Revisão do Diagnóstico Social de cada Família / Beneficiário/a acompanhado/a.	X	X	X	X	X	X	X	X	X	X	X	X	PRSI		Equipa Técnica PRSI	Todo o material necessário ao desenvolvimento desta atividade
Elaboração / acompanhamento (e revisão) dos Planos de Ação (PAF's).	X	X	X	X	X	X	X	X	X	X	X	X	PRSI		Equipa Técnica PRSI	Todo o material necessário ao desenvolvimento desta atividade



ATIVIDADES	CALENDARIZAÇÃO												ENTIDADE RESPONSÁVEL	PARCEIROS	RECURSOS HUMANOS	RECURSOS MATERIAIS	
	J	F	M	A	M	J	J	A	S	O	N	D					
Reuniões de Parceria.	X	X	X	X	X	X	X	X	X	X	X	X	X	PRSI NLI	Todos os Representantes das diferentes áreas no NLI Entidades / Instituições envolvidas na integração global dos beneficiários	Equipa Técnica PRSI Representantes do NLI Técnicos das Entidades / Instituições	



## VII. PROMOÇÃO DA SAÚDE





<b>EIXO DE INTERVENÇÃO</b>	<b>VII - PROMOÇÃO DA SAÚDE</b>
<b>OBJETIVO GERAL:</b>	Aumentar a saúde, a longevidade e a qualidade de vida da população, prevenindo comportamentos de risco.
<b>OBJETIVO(S) ESPECÍFICO(S):</b>	Realizar 4 sessões de prevenção de comportamentos aditivos e promoção de comportamentos saudáveis, até 2025.
<b>PROJETO/ MEDIDA:</b>	<b><i>Atividades/sessões de promoção de comportamentos saudáveis e divulgação de serviços</i></b>

ATIVIDADES	CALENDARIZAÇÃO												ENTIDADE RESPONSÁVEL	PARCEIROS	RECURSOS HUMANOS	RECURSOS MATERIAIS
	J	F	M	A	M	J	J	A	S	O	N	D				
Lecionar a disciplina de “Saúde e Bem-estar”													UCC Pedra da Sé; UCSP Tábua	Município de Tábua		Material Logístico
Divulgação dos rastreios populacionais dirigidos à comunidade													UCC Pedra da Sé	UCSP Tábua Município de Tábua IPSS's Segurança Social		Material Logístico
Divulgação de informações nas páginas das redes sociais da UCC Pedra da Sé													UCC Pedra da Sé			Material Logístico



<b>EIXO DE INTERVENÇÃO</b>	<b>VII - PROMOÇÃO DA SAÚDE</b>
<b>OBJETIVO GERAL:</b>	Aumentar a saúde, a longevidade e a qualidade de vida da população, prevenindo comportamentos de risco.
<b>OBJETIVO(S) ESPECÍFICO(S):</b>	Realizar 4 sessões de prevenção de comportamentos aditivos e promoção de comportamentos saudáveis, até 2025.
<b>PROJETO/ MEDIDA:</b>	<b><i>Promoção de comportamentos saudáveis “Saúde Oral no/a Idoso/a”</i></b>

ATIVIDADES	CALENDARIZAÇÃO												ENTIDADE RESPONSÁVEL	PARCEIROS	RECURSOS HUMANOS	RECURSOS MATERIAIS	
	J	F	M	A	M	J	J	A	S	O	N	D					
Sessões de educação para a saúde, aos idosos a frequentar os centros de dia														UCC Pedra da Sé	Centros de dia do concelho		Material Logístico
Ações de sensibilização aos cuidadores formais														UCC Pedra da Sé	Centros de dia do concelho		Material Logístico

<b>EIXO DE INTERVENÇÃO</b>	<b>VII - PROMOÇÃO DA SAÚDE</b>
<b>OBJETIVO GERAL:</b>	Promover estratégias e apoio a pessoas com doença mental e seus cuidadores informais.
<b>OBJETIVO(S) ESPECÍFICO(S):</b>	Realização de 12 sessões de sensibilização de desconstrução do estigma associado à saúde mental, até ao final de 2025.
<b>PROJETO/ MEDIDA:</b>	<b><i>Desconstrução de Estereótipos na Saúde Mental</i></b>

ATIVIDADES	CALENDARIZAÇÃO												ENTIDADE RESPONSÁVEL	PARCEIROS	RECURSOS HUMANOS	RECURSOS MATERIAIS	
	J	F	M	A	M	J	J	A	S	O	N	D					
Sessão/ões de Sensibilização sobre a Saúde														Município de Tábua	Equipa de Saúde Mental Comunitária UCSP Tábua UCC Pedra da Sé	GAS Técnicos/as da Equipa de Saúde Mental Comunitária	Material Logístico



<b>EIXO DE INTERVENÇÃO</b>	<b>VII - PROMOÇÃO DA SAÚDE</b>
<b>OBJETIVO GERAL:</b>	Promover estratégias e apoio a pessoas com doença mental e seus cuidadores informais.
<b>OBJETIVO(S) ESPECÍFICO(S):</b>	Criar uma resposta comunitária de apoio a pessoas com doença mental, até 2025.
<b>PROJETO/ MEDIDA:</b>	<b><i>Criação da resposta social Residência de Apoio Moderado (RAMO) na União de Freguesias de Covas e Vila Nova de Oliveirinha</i></b>

ATIVIDADES	CALENDARIZAÇÃO												ENTIDADE RESPONSÁVEL	PARCEIROS	RECURSOS HUMANOS	RECURSOS MATERIAIS	
	J	F	M	A	M	J	J	A	S	O	N	D					
1. Formação/capacitação dos recursos Humanos (Equipa Multidisciplinar) a afetar à resposta social em causa														CSPM	ISSS ARSC IEFP UIPSS	Formador/a Formandos/as	Retroprojektor Material Informático Artigos de Escritório
2. Início de Atividade da Residência de Apoio Moderado														CSPM	ISSS ARSC	Colaboradores /as	Equipamento e artigos vários inerente a toda a dinâmica de funcionamento da RAMO



<b>EIXO DE INTERVENÇÃO</b>	<b>VII - PROMOÇÃO DA SAÚDE</b>
<b>OBJETIVO GERAL:</b>	Promover o melhor acesso aos cuidados, ao nível da saúde familiar, pela população.
<b>OBJETIVO(S) ESPECÍFICO(S):</b>	Criar um ponto de apoio à marcação de consultas e receituário nas freguesias, até 2025.
<b>PROJETO/ MEDIDA:</b>	<b><i>Projeto Balcão SNS “Porque a Junta está + perto”</i></b>

ATIVIDADES	CALENDARIZAÇÃO												ENTIDADE RESPONSÁVEL	PARCEIROS	RECURSOS HUMANOS	RECURSOS MATERIAIS
	J	F	M	A	M	J	J	A	S	O	N	D				
Balcão de atendimento: marcação/desmarcação de consultas; Pedido de receituário crónico/gestão terapêutica; Agendamento de vacinas e outros atos de enfermagem; Emissão de credenciais de transporte; possibilidade de agendamento conciliado para otimização da deslocação de idosos.													Juntas / Uniões de Freguesia	Município de Tábua ACESPIN	Executivos das Juntas/Uniões Colaboradores /as	Material Logístico

## Outras Atividades e Projetos

**Nota:** estas atividades podem inserir-se neste eixo de intervenção, apesar de não se enquadrarem no objetivo geral e nos objetivos específicos definidos no PDS 2022-2025.

<b>EIXO DE INTERVENÇÃO</b>	<b>VII - PROMOÇÃO DA SAÚDE</b>
<b>OBJETIVO GERAL:</b>	Aumentar a saúde, a longevidade e a qualidade de vida da população, prevenindo comportamentos de risco
<b>OBJETIVO(S) ESPECÍFICO(S):</b>	Estimular competências que visem a mudança de comportamentos / hábitos, promovendo uma melhor qualidade de vida dos/as beneficiários/as acompanhados/as
<b>PROJETO/ MEDIDA:</b>	<b><i>Desenvolvimento de ações várias no âmbito da contratualização da área da saúde com os/as beneficiários/as.</i></b>

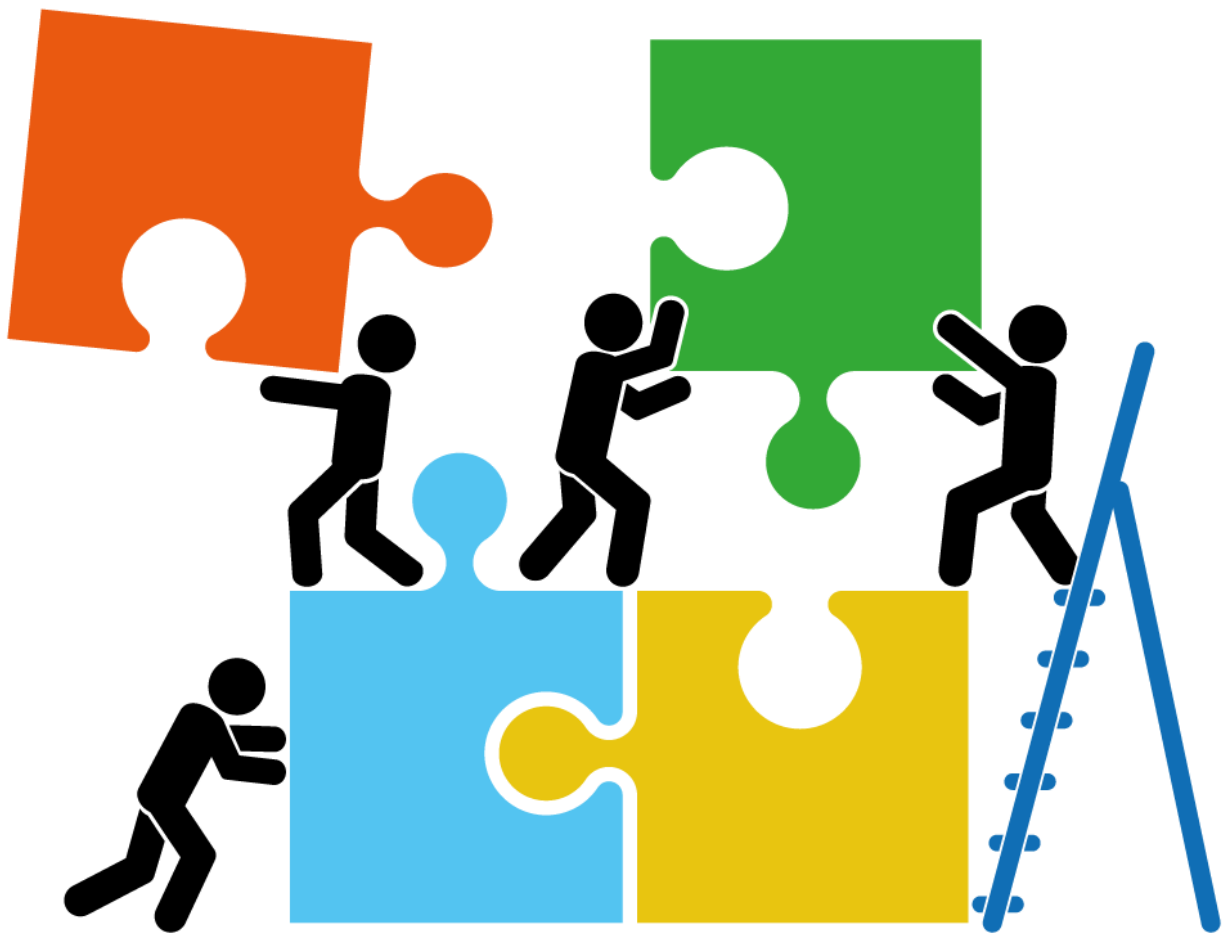
ATIVIDADES	CALENDARIZAÇÃO												ENTIDADE RESPONSÁVEL	PARCEIROS	RECURSOS HUMANOS	RECURSOS MATERIAIS
	J	F	M	A	M	J	J	A	S	O	N	D				
Atendimento e Acompanhamento Social.													PRSI		Equipa Técnica PRSI	Viatura ao Serviço do PRSI
Dinamização de Grupos / Sessões abrangendo diferentes problemáticas (***)													PRSI	Representante da Saúde no NLI Equipa de Psiquiatria Comunitária	Equipa Técnica PRSI Representante da Saúde no NLI	Material didático, computador, data show,
Acompanhamento dos/as beneficiários/as aos Serviços de Saúde.													PRSI		Equipa Técnica PRSI	Viatura ao Serviço do PRSI



ATIVIDADES	CALENDARIZAÇÃO												ENTIDADE RESPONSÁVEL	PARCEIROS	RECURSOS HUMANOS	RECURSOS MATERIAIS
	J	F	M	A	M	J	J	A	S	O	N	D				
Reuniões de Parceria com as Entidades ligadas à Saúde.													PRSI NLI	Entidades ligadas à Saúde (Centro de Saúde, Unidades Hospitalares, UCC's, Bombeiros, Farmácias...)	Equipa Técnica PRSI Técnicos das várias Entidades na área da Saúde	
Apoio e orientação no tratamento e obtenção da isenção das Taxas Moderadoras.													PRSI	Centro de Saúde Autoridade Tributária	Equipa Técnica PRSI	Material necessário ao desenvolvimento da ação
Encaminhamento para o Programa ABEM (Rede Solidária do Medicamento).													PRSI	GAS	Equipa Técnica PRSI	Material necessário ao desenvolvimento da ação, nomeadamente Formulário de Adesão



## VIII. TRANSVERSAL



<b>EIXO DE INTERVENÇÃO</b>	<b>VIII – TRANSVERSAL</b>
<b>OBJETIVO GERAL:</b>	Promover a mobilidade da população das freguesias do concelho.
<b>OBJETIVO(S) ESPECÍFICO(S):</b>	Divulgar o SIT FLEXI – Transporte Flexível a Pedido, junto de 30% do seu público-alvo, até ao final de 2025. Aumentar em 10% o número de utilizadores do SIT FLEXI – Transporte Flexível a Pedido, até ao final de 2025.
<b>PROJETO/ MEDIDA:</b>	<b>SIT FLEXI – Transporte Flexível a Pedido</b>

ATIVIDADES	CALENDARIZAÇÃO												ENTIDADE RESPONSÁVEL	PARCEIROS	RECURSOS HUMANOS	RECURSOS MATERIAIS
	J	F	M	A	M	J	J	A	S	O	N	D				
Divulgar o SIT FLEXI – Transporte Flexível a Pedido													CIM RC	Município de Tábua	Colaboradores/as	Material Informático e Logístico.
Avaliar o SIT FLEXI – Transporte Flexível a Pedido													CIM RC	Município de Tábua	Colaboradores/as	Material Informático e Logístico.



<b>EIXO DE INTERVENÇÃO</b>	<b>VIII – TRANSVERSAL</b>
<b>OBJETIVO GERAL:</b>	Incentivar o desenvolvimento turístico.
<b>OBJETIVO(S) ESPECÍFICO(S):</b>	Promover 3 reuniões de articulação entre os diversos operadores turísticos do concelho, até ao final de 2025.
<b>PROJETO/ MEDIDA:</b>	<i>Reunião com Operadores Turísticos</i>

ATIVIDADES	CALENDARIZAÇÃO												ENTIDADE RESPONSÁVEL	PARCEIROS	RECURSOS HUMANOS	RECURSOS MATERIAIS	
	J	F	M	A	M	J	J	A	S	O	N	D					
1. Organização da Reunião														Município de Tábua	Juntas e Uniões de Freguesia Operadores Turísticos	Colaboradores /as	Material Logístico
2. Reunião																	
3. Avaliação																	



<b>EIXO DE INTERVENÇÃO</b>	<b>VIII – TRANSVERSAL</b>
<b>OBJETIVO GERAL:</b>	Promover os produtos endógenos do concelho.
<b>OBJETIVO(S) ESPECÍFICO(S):</b>	Realizar 3 eventos de promoção de produtos endógenos do concelho, até ao final de 2025.
<b>PROJETO/ MEDIDA:</b>	<i>“Museu com Sabores”- Etnografia e produtos endógenos</i>

ATIVIDADES	CALENDARIZAÇÃO												ENTIDADE RESPONSÁVEL	PARCEIROS	RECURSOS HUMANOS	RECURSOS MATERIAIS	
	J	F	M	A	M	J	J	A	S	O	N	D					
1. Divulgação da oferta cultural junto de grupos alvo e pontos turísticos														Casa do Povo de Espariz	Município de Tábua UF Espariz e Sinde Luna Hotel Tábua Operadores Turísticos Produtores Locais	Direção Equipa técnica e administrativa Colaboradores /as	Sala Museu Meios Audiovisuais Consumíveis
2. Agendamento das visitas																	
3. Receção de grupos e visita																	

<b>EIXO DE INTERVENÇÃO</b>	<b>VIII – TRANSVERSAL</b>
<b>OBJETIVO GERAL:</b>	Promover os produtos endógenos do concelho.
<b>OBJETIVO(S) ESPECÍFICO(S):</b>	Realizar 3 eventos de promoção de produtos endógenos do concelho, até ao final de 2025.
<b>PROJETO/ MEDIDA:</b>	<i>Dinamização do Museu Etnográfico e promoção dos instrumentos tradicionais</i>

ATIVIDADES	CALENDARIZAÇÃO												ENTIDADE RESPONSÁVEL	PARCEIROS	RECURSOS HUMANOS	RECURSOS MATERIAIS	
	J	F	M	A	M	J	J	A	S	O	N	D					
Visitas Museu Etnográfico														Casa do Povo de Tábua	Município de Tábua IPSS's Freguesias e Uniões de Freguesias	Colaboradores /as	Material Logístico
Promover e estimular a aprendizagem dos vários instrumentos musicais tradicionais														Casa do Povo de Tábua	Município de Tábua ACOA	Colaboradores /as Professores/as	Material Logístico

## Outras Atividades e Projetos

**Nota:** estas atividades podem inserir-se neste eixo de intervenção, apesar de não se enquadrarem no objetivo geral e nos objetivos específicos definidos no PDS 2022-2025.

<b>EIXO DE INTERVENÇÃO</b>	<b>VIII – TRANSVERSAL</b>
<b>OBJETIVO GERAL:</b>	Valorizar as parcerias e a informação em Rede
<b>OBJETIVO(S) ESPECÍFICO(S):</b>	Atualização dos instrumentos de diagnóstico e planeamento
<b>PROJETO/ MEDIDA:</b>	<b>Rede Social de Tábua</b>

ATIVIDADES	CALENDARIZAÇÃO												ENTIDADE RESPONSÁVEL	PARCEIROS	RECURSOS HUMANOS	RECURSOS MATERIAIS
	J	F	M	A	M	J	J	A	S	O	N	D				
Reuniões de Núcleo Executivo e de CLAS													CLAS	CLAS	Núcleo Executivo	Material Informático e Logístico.
Elaboração e apresentação da Carta Social do Concelho 2022													CLAS	CLAS	Núcleo Executivo	Material Informático e Logístico.
Elaboração e aprovação do Plano de Ação 2022													CLAS	CLAS	Núcleo Executivo	Material Informático e Logístico.



<b>EIXO DE INTERVENÇÃO</b>	<b>VIII – TRANSVERSAL</b>
<b>OBJETIVO GERAL:</b>	Valorizar as parcerias e a informação em Rede
<b>OBJETIVO(S) ESPECÍFICO(S):</b>	Promoção das parcerias e da articulação interinstitucional
<b>PROJETO/ MEDIDA:</b>	<b><i>Tábua + Social 2022</i></b>

ATIVIDADES	CALENDARIZAÇÃO												ENTIDADE RESPONSÁVEL	PARCEIROS	RECURSOS HUMANOS	RECURSOS MATERIAIS
	J	F	M	A	M	J	J	A	S	O	N	D				
Reuniões de planeamento													CLAS	CLAS	Núcleo Executivo	Material Informático e .Logístico
Realização do Evento																



<b>EIXO DE INTERVENÇÃO</b>	<b>VIII – TRANSVERSAL</b>
<b>OBJETIVO GERAL:</b>	Promover a revitalização do território.
<b>OBJETIVO(S) ESPECÍFICO(S):</b>	Dinamizar, anualmente, um curso carnavalesco que envolva as diversas organizações da freguesia e a comunidade.
<b>PROJETO/ MEDIDA:</b>	<b>15.º Carnaval da Freguesia de Candosa, organizado pela Junta de Freguesia de Candosa</b>

ATIVIDADES	CALENDARIZAÇÃO												ENTIDADE RESPONSÁVEL	PARCEIROS	RECURSOS HUMANOS	RECURSOS MATERIAIS	
	J	F	M	A	M	J	J	A	S	O	N	D					
1. Reunião de preparação com os diversos grupos participantes.														Junta de Freguesia de Candosa	Organizações da Freguesia de Candosa e Comunidade	Executivo da Junta de Freguesia e comunidade em geral	Carrinhas; telefone; material informático; equipamento de som; material de decoração para os carros; cartazes de divulgação; outro material de desgaste.
2. Contactos diversos e seleção de grupos de animação (Ex. fanfarra, grupos de concertinas).																	
3. Elaboração de cartaz e divulgação do evento.																	
4. Dinamização do Corso Carnavalesco.																	
5. Avaliação da iniciativa																	





<b>EIXO DE INTERVENÇÃO</b>	<b>VIII – TRANSVERSAL</b>
<b>OBJETIVO GERAL:</b>	Revitalizar associações nas freguesias afetadas pelos incêndios, através da estimulação de ações inovadoras, capazes de promover a sua revitalização e a valorização do território
<b>OBJETIVO(S) ESPECÍFICO(S):</b>	Até ao final do ano de 2022, serão dinamizadas 4 ações de sensibilização, envolvendo 10 elementos das associações, e serão implementadas 2 atividades inovadoras, desenvolvidas e executadas por associações locais, com o apoio e acompanhamento da equipa do CLDS
<b>PROJETO/ MEDIDA:</b>	<i>Eixo 4: Auxílio e intervenção emergencial às populações inseridas em territórios afetados por calamidades e/ou capacitação e desenvolvimento comunitários – Atividade 11: Tábua de Desafios, do CLDS 4G de Tábua</i>

ATIVIDADES	CALENDARIZAÇÃO												ENTIDADE RESPONSÁVEL	PARCEIROS	RECURSOS HUMANOS	RECURSOS MATERIAIS	
	J	F	M	A	M	J	J	A	S	O	N	D					
Apresentação de proposta de intervenção a 2 juntas de freguesia.														CLDS 4G de Tábua	Município de Tábua Empresas e organizações do concelho.	Equipa técnica do CLDS 4G de Tábua	Carrinha, telefone, material informático, material de divulgação e outro material de desgaste.
Planeamento e realização de um conjunto de sessões, de promoção do associativismo, da criatividade e da inovação, dirigida a dirigentes associativos.																	
Planeamento e execução de 2 atividades inovadoras.																	
Avaliação on going.																	

### 3. NOTA FINAL

O Plano de Ação 2022 do concelho pretende operacionalizar os objetivos gerais e específicos definidos no Plano de Desenvolvimento Social 2022-2025.

As atividades são concertadas e alguma são mesmo interdependentes umas das outras no sentido de alcançar o objetivo final e minimizar os problemas identificados pelos parceiros e que estão na sua base de definição.

Assim, pretendeu-se dar resposta aos 8 Eixos de Intervenção (I - Reabilitação Urbana e Qualificação das Respostas Habitacionais; II – Demografia; III - Família, Infância e Juventude; IV - Terceira Idade; V - Educação, Emprego, Formação e Qualificação; VI - Igualdade, Não discriminação e Inclusão de Grupos Específicos; VII - Promoção da Saúde; VIII – Transversal), definidos em sede de Plano de Desenvolvimento Social e abrangentes à realidade do concelho de Tábua.

Convém ainda referir que, este documento inclui algumas atividades apresentadas pelos parceiros, que foram inseridas nos eixos de intervenção atrás mencionados, apesar de não se enquadrarem no objetivo geral e nos objetivos específicos definidos no PDS 2022-2025, daí serem apresentados em parte diferente.

Em suma, o presente Plano de Ação espelha a realidade de intervenção social programada no concelho de Tábua no ano de 2022, resultante de um trabalho de parceria profícuo.