

# Campanha de Sensibilização para o não abandono de animais de companhia



REPÚBLICA  
PORTUGUESA

AGRICULTURA, FLORESTAS  
E DESENVOLVIMENTO RÚRAL



Direção Geral  
de Alimentação  
e Veterinária

## NÃO AO ABANDONO

**SE TIVER UM PROBLEMA DE SAÚDE  
OU TIVER QUE SAIR DO PAÍS  
SEM PODER LEVAR O SEU ANIMAL  
O QUE FAZER?**

- Peça a um familiar ou amigo que lhe fique com o animal.
- Procure uma associação de proteção animal.
- Contacte o Centro de Recolha Oficial da sua área.

## VAI DE FÉRIAS ?

- Procure ficar num alojamento que aceite animais.
- Peça a um familiar ou amigo que tome conta do seu animal na sua ausência.
- Procure um hotel para animais - existem muitos autorizados pela DGAV. (alojamentos com fins lucrativos)

## CONTROLO DA REPRODUÇÃO

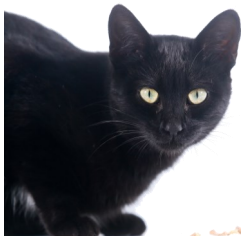
- Contribua para a diminuição do número de animais não desejados e evite a sobrepopulação nos Centros de Recolha Oficiais e nos alojamentos das associações.
- A reprodução sistemática de animais, sem que haja famílias suficientes para acolher os animais nascidos, pode configurar um mau trato.
- Os animais podem ser negligenciados e abandonados, devido a sobrepopulação.
- Se não é criador esterilize o seu animal.
- Se é criador procure garantir que apenas nascem ninhadas desejadas.



## VAI ADQUIRIR UM ANIMAL DE COMPANHIA?

ENTÃO PONDERE:

- Conhece bem as necessidades da espécie e da raça?
- Está preparado para tomar conta dele para o resto da sua vida?
- Tem possibilidades económicas para o manter?
- Tem tempo para o passear, treinar e brincar com ele?
- Tem uma casa adequada, com espaço e segurança?
- Já tem veterinário que o assista?
- Conhece as obrigações legais? (desparasitações, vacinas, chip, registo, licença....)



## ESTÁ DECIDIDO A TER UM ANIMAL DE COMPANHIA?

### JÁ PENSOU NA ADOÇÃO?

Há uma grande variedade de animais nos alojamentos, à sua espera, que precisam muito de uma família!

### Procure

- Nos Centros de Recolha Oficial (CRO)
- Nos Alojamentos sem fins lucrativos (Associações de Proteção Animal)

### QUER ADQUIRIR UM ANIMAL?

Se quer um animal com Livro de Origens Português (LOP) ou com determinadas características raciais, procure um criador autorizado, consultando a:

- Lista de alojamentos com fins lucrativos

As listas de Centros de Recolha Oficial, de Alojamentos sem fins lucrativos e de Alojamentos com fins lucrativos encontram-se disponíveis no portal da Direção Geral de Alimentação e Veterinária em:

[www.dgav.pt](http://www.dgav.pt)

**O SEU ANIMAL  
DE ESTIMAÇÃO É  
UM AMIGO**

**NUNCA  
O ABANDONE !**

